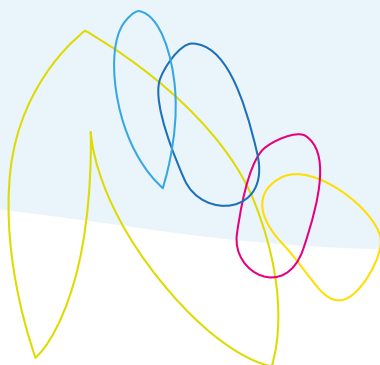


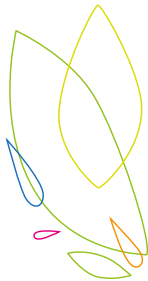


## REPERTORIUM HULPMIDDELEN VOOR PROFESSIONALS

*Update maart 2026*

# Financiële toegankelijkheid van zorg: verplichte ziekte- verzekering





Dit repertorium bevat de hulpmiddelen die besproken worden in de focus 'Financiële toegankelijkheid van zorg: verplichte ziekte-verzekering'.

---

Als u fouten of ontbrekende informatie opmerkt, kunt u dit aan ons doorgeven via : [info@brusano.brussels](mailto:info@brusano.brussels)  
De focus en het behorende repertorium worden regelmatig bijgewerkt, rekening houdend met ontwikkelingen in de sector en feedback van de lezers.



## INHOUDSOPGAVE

<b>1. OVERHEIDSBESTUREN</b>	<i>p 4</i>
<b>2. SOCIALE DIENSTEN VAN VERZEKERINGSINSTELLINGEN</b>	<i>p 5</i>
<b>3. OPENBARE ALGEMENE SOCIALE BIJSTAND</b>	<i>p 6</i>
<b>SOCIALE DIENST VAN DE OCMW'S</b>	<i>p 6</i>
<b>GEMEENTELIJKE SOCIALE DIENSTEN</b>	<i>p 8</i>
<b>4. PRIVÉ ALGEMENE SOCIALE BIJSTAND VOOR IEDEREEN</b>	<i>p 10</i>
<b>5. ONDERSTEUNING VOOR GEVANGENEN</b>	<i>p 12</i>
<b>6. NIET-BEGELEIDE MINDERJARIGE VREEMDELINGEN (NBMV)</b>	<i>p 14</i>
<b>OFFICIËLE INSTANTIES</b>	<i>p 14</i>
<b>VERENIGINGEN VOOR NIET-BEGELEIDE MINDERJARIGEN (NBMV)</b>	<i>p 14</i>
<b>GEWELD EN NBMV</b>	<i>p 15</i>
<b>7. OUTREACH</b>	<i>p 16</i>

## 1. OVERHEIDSBESTUREN

NAAM	ADRES	CONTACT	TOEGANGSMODALITEITEN
RIZIV	Galilleelaan 5-1, 1210 BRUSSEL	02/524.97.97	Telefonisch: elke dag van 9.30 tot 12.00 uur en van 14.00 tot 15.30 uur Contactformulier
Iriscare	Belliardstraat 71, 1040 BRUSSEL	02/435.44.00	Telefonisch: elke dag van 8.30 tot 16.30 uur
Federatie Wallonië-Brussel	Leopold II-laan 44, 1080 BRUSSEL	02/413.30.00 infos@cfwb.be	Telefonisch: elke dag van 8.30 tot 17.00 uur

## 2. SOCIALE DIENSTEN VAN VERZEKERINGSINSTELLINGEN

NAAM	ADRES	CONTACT	TOEGANGSMODALITEITEN
Dienst maatschappelijk werk van de Christelijke Mutualiteiten	Lakensestraat 156, 1000 BRUSSEL	078/15 34 00 zorglijn.vlaamsbrabantbrussel@cm.be	Telefonisch: maandag tot donderdag van 8.30 tot 12.00 uur en van 13.00 tot 17.00 uur, vrijdag van 8.30 tot 12.00 uur
Dienst maatschappelijk werk Solidaris Brabant	Zuidstraat 111, 1000 BRUSSEL	02/546.15.12 brabant@solidaris.be	Zonder afspraak
Dienst maatschappelijk werk Partenamut	Louis Mettwielaan 74-76, 1080 BRUSSEL	02/549.76.70 social@partenamut.be	Telefonisch: maandag tot vrijdag van 8.00 tot 17.00 uur
Dienst maatschappelijk werk Mutplus	Koninginneplein 51-52, 1030 BRUSSEL	02/209.48.11 info@mutplus.be	Telefonisch: maandag tot vrijdag van 8.15 tot 12.00 uur; 12.30 tot 16.00 uur
Dienst maatschappelijk werk Mutualia	Brand Withlocklaan 87-93, 1200 BRUSSEL	087/30.80.88 social_bxl@mutualia.be	
Dienst maatschappelijk werk Helan	Boomsesteenweg 5, 2610 WILRIJK	02/218.22.22 Formulier op de website	Telefonisch: maandag tot vrijdag van 8.30 tot 17.00 uur
Dienst maatschappelijk werk van de HZIV	Troonstraat 30B, 1000 BRUSSEL	02/227.62.69 socialeactie@hziv.be	
Dienst maatschappelijk werk HR Rail	Frankrijkstraat 85, 1060 BRUSSEL	02/525.39.97 socialedienst@hr-rail.be	

### 3. OPENBARE ALGEMENE SOCIALE BIJSTAND

#### SOCIALE DIENST VAN DE OCMW'S

NAAM	ADRES	CONTACT	TOEGANGS-MODALITEITEN
OCMW Anderlecht	Raymond Vander Bruggenlaan 62-64, 1070 BRUSSEL	02/529.41.20	Telefonisch: maandag tot vrijdag van 7.45 tot 11.30 uur en van 13.00 tot 15.00 uur
OCMW Oudergem	Paepedellelaan 87, 1160 BRUSSEL	02/679.94.71	Telefonisch: maandag tot vrijdag van 9.00 tot 12.00 uur en van 13.00 tot 16.30 uur
OCMW Sint-Agatha-Berchem	de Selliers de Moranvilleaan 91, 1082 BRUSSEL	02/482.13.55	Telefonisch: maandag tot vrijdag van 8.00 tot 12.00 uur en van 13.00 tot 16.30 uur
OCMW Brussel	Hoogstraat 296, 1000 BRUSSEL	02/543.63.39	Telefonisch: maandag tot donderdag van 8.00 tot 17.00 uur en vrijdag van 8.00 tot 15.00 uur
OCMW Etterbeek	Beckersstraat 4, 1040 BRUSSEL	02/627.22.57	Telefonisch: maandag tot vrijdag van 8.00 tot 12.00 uur en van 13.00 tot 16.00 uur
OCMW Evere	Servaas Hoedemaekerssquare 11, 1140 BRUSSEL	02/247.65.65	Telefonisch: maandag tot donderdag van 8.30 tot 17.00 uur, dinsdag van 17.00 tot 20.00 uur en vrijdag van 8.30 tot 12.30 uur
OCMW Vorst	Pastoorstraat 35, 1190 BRUSSEL	02/349.63.00	Telefonisch: maandag tot donderdag van 8.30 tot 12.00 uur en van 13.30 tot 16.00 uur, vrijdag van 8.30 tot 12.00 uur
OCMW Ganshoren	Hervormingslaan 63, 1083 BRUSSEL	02/422.57.57	Telefonisch: maandag tot vrijdag van 8.00 tot 12.00 uur en van 13.00 tot 16.30 uur
OCMW Elsene	Jean Paquotstraat 63, 1050 BRUSSEL	02/641.54.59	Telefonisch: maandag tot vrijdag van 8.00 tot 11.30 uur en van 13.15 tot 15.30 uur (behalve donderdagnamiddag)

<b>OCMW Jette</b>	Sint-Pieterskerkstraat 47-49, 1090 BRUSSEL	02/422.46.11	Telefonisch: maandag tot vrijdag van 8.30 tot 12.15 uur en van 13.15 tot 16.00 uur
<b>OCMW Koekelberg</b>	François Delcoignestraat 39, 1081 BRUSSEL	02/412.16.01 02/412.16.40	Telefonisch: maandag tot vrijdag van 8.30 tot 11.00 uur (gesloten op woensdag)
<b>OCMW Sint-Jans-Molenbeek</b>	Alphonse Vandenpeereboomstraat 14, 1080 BRUSSEL	02/412.53.46	Telefonisch: maandag tot vrijdag van 8.00 tot 12.00 uur en van 12.45 tot 16.00 uur
<b>OCMW Sint-Gillis</b>	Fernand Bernierstraat 40, 1060 BRUSSEL	02/600.54.68	Telefonisch: maandag tot vrijdag van 8.00 tot 12.30 uur en van 13.00 tot 16.00 uur
<b>OCMW Sint-Joost-Ten-Node</b>	Verbiststraat 88, 1210 BRUSSEL	02/220.29.97	Telefonisch: maandag tot vrijdag van 8.45 tot 11.45 uur en van 13.45 tot 17.00 uur
<b>OCMW Schaarbeek</b>	Auguste Reyerslaan 70, 1030 BRUSSEL	02/240.30.80	Telefonisch: maandag tot donderdag van 8.00 tot 12.00 uur en van 12.45 tot 16.30 uur, vrijdag van 8.00 tot 12.00 uur
<b>OCMW Ukkel</b>	Alsebergsesteenweg 860, 1180 BRUSSEL	02/370.75.11	Telefonisch: maandag tot vrijdag van 8.30 tot 17.00 uur
<b>OCMW Watermaal-Bosvoorde</b>	Vorstlaan 24, 1170 BRUSSEL	02/663.08.68 02/663.08.69	Telefonisch: maandag, dinsdag, woensdag en vrijdag van 8.45 tot 12.00 uur en van 13.00 tot 16.00 uur, donderdag van 8.45 tot 12.00 uur
<b>OCMW Sint-Lambrechts-Woluwe</b>	Roodebeeksteenweg 258, 1200 BRUSSEL	02/777.75.14	Telefonisch: maandag tot donderdag van 9.00 tot 12.30 uur en van 13.30 tot 17.00 uur
<b>OCMW Sint-Pieters-Woluwe</b>	Shetlander Dreef 15, 1150 BRUSSEL	02/773.59.22	Telefonisch: maandag tot vrijdag van 9.00 tot 16.00 uur

## GEMEENTELIJKE SOCIALE DIENSTEN

NAAM	ADRES	CONTACT	TOEGANGS-MODALITEITEN
<b>Anderlecht-Cafet Duivenmelkers</b>	Duivenmelkersstraat, 1070 BRUSSEL	02/800.07.44	
<b>Anderlecht-Cafet Craps</b>	Ferdinand Crapsstraat 2, 1070 BRUSSEL	02/800.07.44	
<b>Anderlecht-Cafet Bospark</b>	Demosthenesstraat 40, 1070 BRUSSEL	02/800.07.44	Telefonisch: maandag tot vrijdag van 8.00 tot 16.00 uur
<b>Anderlecht-Cafet Peterbos</b>	Peterbospark 14, 1070 BRUSSEL	02/800.07.44	Telefonisch: maandag tot vrijdag van 8.00 tot 16.00 uur
<b>Anderlecht-Cafet Trefles</b>	Lennikse Baan 254, 1070 BRUSSEL	02/800.07.44	Telefonisch: maandag tot vrijdag van 8.00 tot 16.00 uur
<b>Anderlecht-Dienst sociale zaken</b>	de Fiennesstraat 75, 1070 BRUSSEL	02/558.08.41 (pensioenen-handicap) 0800/98.990 (gratis voor senioren)	
<b>Oudergem</b>	Waverse Steenweg	02/435.26.29 (maatschappelijk welzijn)	Telefonisch: maandag tot vrijdag 08.30 tot 12.00 uur en van 13.00 tot 16.00 uur
<b>Sint-Agatha-Berchem</b>	Koning Albertlaan 33, 1082 BRUSSEL	02/464.04.35 (sociale zaken)	Maandag en woensdag van 9.00 tot 13.00 uur
<b>Etterbeek</b>	Kazernenlaan 31/1, 1040 BRUSSEL	02/627.27.37 (sociale zaken)	Telefonisch: maandag tot donderdag van 8.00 tot 12.45 uur en van 14.00 tot 15.45 uur, vrijdag van 8.00 tot 12.45 uur
<b>Evere</b>	Servaas Hoedemaekerssquare 10, 1140 BRUSSEL	02/247.63.36	Telefonisch: maandag tot donderdag van 8.30 tot 16.00 uur en vrijdag van 8.30 tot 12.00 uur.
<b>Vorst</b>	Pastoorstraat 2, 1190 BRUSSEL	02/370.22.35 02/370.22.76	Telefonisch: maandag tot donderdag van 8.30 tot 12.45 uur, woensdag van 14.00 tot 15.45 uur en vrijdag van 8.30 tot 11.45 uur
<b>Ganshoren</b>	de Villegaslaan 31, 1083 BRUSSEL	02/600.25.92 (sociale cohesie) 02/600.25.90 (senioren)	Telefonisch: maandag tot vrijdag van 8.30 tot 12.00 uur en van 13.30 tot 15.30 uur

<b>Elsene</b>	Kribbestraat 6, 1050 BRUSSEL	02/515.60.59	Telefonisch: maandag tot vrijdag van 08.30 tot 12.00 uur
<b>Jette</b>	Wemmelse Steenweg 100, 1090 BRUSSEL	02/423.12.11 02/423.12.66 (senioren)	Telefonisch: maandag, dinsdag, woensdag en vrijdag van 8.30 tot 14.00 uur, donderdag van 13.00 tot 16.00 uur
<b>Koekelberg</b>	Henri Vanhuffelplein 6, 1081 BRUSSEL	02/412.16.93 (sociale zaken)	Maandag, dinsdag, donderdag en vrijdag vanaf 8.00 uur (na afspraak)
<b>Sint-Jans-Molenbeek</b>	Graaf van Vlaanderenstraat 20, 1080 BRUSSEL	02/412.13.81 (sociale actie)	Maandag tot vrijdag van 8.00 tot 12.00 uur
<b>Sint-Gillis</b>	Maurice van Meenenplein 39, 1060 BRUSSEL	02/536.02.59 02/536.17.49 02/536.17.34 (sociale dienst)	Maandag, dinsdag en donderdag van 8.00 tot 12.00 uur
<b>Sint-Joost-Ten-Node</b>	Sterrenkundelaan 12, 1210 BRUSSEL	02/220.28.84 (sociale zaken)	
<b>Schaarbeek</b>	Collignonplein 1, 1030 BRUSSEL	02/244.75.11	Na afspraak
<b>Ukkel</b>	Stallestraat 77, 1180 BRUSSEL	02/605.12.00	Telefonisch: dinsdag en donderdag van 8.30 tot 12.30 uur en van 13.30 tot 15.30 uur
<b>Watermaal-Bosvoorde</b>	Hertogendreef 2, 1170 BRUSSEL	02/674.74.79 02/676.16.24 02/676.16.22	Telefonisch: maandag tot vrijdag van 8.30 tot 12.00 uur en van 13.30 tot 16.30 uur
<b>Sint-Lambrechts- Woluwe</b>	Tombergplein 6a, 1200 BRUSSEL	02/761.28.34	Telefonisch: maandag tot vrijdag van 8.30 tot 12.00 uur, in de namiddag na afspraak
<b>Sint-Pieters-Woluwe</b>	Charles Thielemanslaan 93, 1150 BRUSSEL	02/773.07.48	Telefonisch: maandag tot vrijdag van 8.30 tot 16.00 uur

## 4. PRIVÉ ALGEMENE SOCIALE BIJSTAND VOOR IEDEREEN

NAAM	ADRES	CONTACT	TOEGANGS-MODALITEITEN	SPECIFIEKE INFO
CAW Brussel	Antwerpselaan 34, 1000 BRUSSEL	onthaal@kawbrussel.be 0800/13.500 (gratis nummer voor hulpvragers) 02/486.45.00 (professionals of hulpvragers) www.caw.be		Tolken en culturele bemiddeling mogelijk
Centrum Algemeen Welzijnswerk – Westland	Hof Te Ophemhoek 14/1, 1070 BRUSSEL	www.cawcapwestland.be/ index.php/ cmw.westland@belgacom.net 02/219.27.21	Thuis Ter plaatse: Maandag, dinsdag en donderdag van 8.00 tot 12.00 uur en van 12.30 tot 16.00 uur, woensdag en vrijdag van 8.00 tot 12.00 uur	
Centrum voor Algemeen Welzijnswerk – Brabantia	Liefdadigheidsstraat 43, 1210 BRUSSEL	02/229.36.11	Telefonisch en ter plaatse: maandag tot vrijdag van 8.30 tot 11.30 uur en van 13.30 tot 15.30 uur	
Centrum Algemeen Welzijnswerk – Protestants Sociaal Centrum	Cansstraat 12, 1050 BRUSSEL	02/500.10.14 (sociale dienst)	Telefonisch: maandag tot vrijdag van 9.00 tot 17.00 uur	
“Hallo? Welzijnswerk” Federatie van de maatschappelijke diensten (FdSS)		0800/35.243	Elke dag van 9.00 tot 17.00 uur Voor alle inwoners van het Brussels Hoofdstedelijk Gewest	Gratis en vertrouwelijk nummer
Centre de Service Social de Bruxelles Sud-Est – Brugmann	Onderlinge Bijstandstraat 77, 1180 BRUSSEL	02/344.27.68	Telefonisch en ter plaatse: Maandag en woensdag van 8.30 tot 12.30 uur	
Centre de Service Social de Bruxelles Sud-Est – La Chasse	Nothombstraat 50a, 1040 BRUSSEL	02/647.12.98	Telefonisch: dinsdag van 8.30 tot 12.30 uur en donderdag van 13.30 tot 17.30 uur	
Centre de Service Social de Bruxelles Sud-Est – Boondael	Grenadierslaan 48, 1050 BRUSSEL	02/672.20.70	Telefonisch: woensdag van 13.30 tot 17.30 uur, vrijdag van 8.30 tot 12.30 uur	
Centre de Service Social de Bruxelles Sud-Est – Porte de Namur	Atheneumstraat 26, 1050 BRUSSEL	02/511.77.38	Telefonisch: dinsdag en donderdag van 8.30 tot 12.30 uur en van 13.30 tot 15.30 uur	

<b>Centre de Service Social de Bruxelles Sud-Est – Sociaal Restaurant</b>	Boondaalsesteenweg 34, 1050 BRUSSEL	02/648.50.01	Telefonisch: maandag tot vrijdag vanaf 12.30 uur	
<b>Centre d'action sociale globale pour les familles</b>	Koningslaan 50, 1060 BRUSSEL	02/505.58.00	Telefonisch: dinsdag van 9.00 tot 16.00 uur en woensdag en donderdag van 9.30 tot 16.00 uur.	
<b>Wolu-services – Centre d'action sociale globale</b>	Andromedalaan 63/2, 1200 BRUSSEL	02/711.11.80	Telefonisch: maandag tot vrijdag van 9.00 tot 16.30 uur en ter plaatse: maandag, dinsdag, donderdag en vrijdag van 9.00 tot 13.00 uur en woensdag van 12.30 tot 16.30 uur	
<b>Service social juif</b>	Ducpétiauxlaan 68, 1060 BRUSSEL	02/538.81.80	Telefonisch: maandag tot vrijdag van 8.30 tot 12.30 uur en van 13.30 tot 17.00 uur Permanentie ter plaatse: 8.30 tot 12.30 uur en 13.30 tot 17.00 uur, alleen na afspraak	

## 5. ONDERSTEUNING VOOR GEVANGENEN

NAAM	ADRES	CONTACT	TOEGANGSMODALITEITEN
ADEPPI	Alsembergsesteenweg 303 bus 3.1, 1190 BRUSSEL	info@adeppi.be 02/223.47.02	Erkende organisatie voor socioprofessionele integratie en permanente vorming in de gevangenis
APO	Cansstraat 12, 1050 BRUSSEL	Contact: Cristina Zamfirache czamfirache.apo@csp-psc.be 02/500.10.16	Sociale en psychologische ondersteuning, contact met juridische, gevangenis- en gemeenschapsautoriteiten: advocaten, rechtbanken, interne gevangenisdiensten, Justitiehuisen.  Ondersteuning tijdens en na detentie: voorbereiding van het detentie- en reclasseringsplan, inkomen, werk, opleiding, huisvesting, schulden, relationele en psychologische ondersteuning.  Socioculturele activiteiten in de gevangenis.
Cap-iti	Albertlaan 29, 1190 BRUSSEL	www.capiti.be	Psychologische en sociale hulp voor drugsgebruikers tijdens en na hun detentie.
I.Care vzw	Eugène Plaskyalaan 179, 1030 BRUSSEL	02/218.51.01 info@i-careasbl.be www.i-careasbl.be	Alleen in de gevangenis van Haren.  Gezondheidsbevordering in gevangenis: preventie, psychosociale ondersteuning, interventies in de cellen en in groep.  Samenwerking met professionals om toegang tot en continuïteit van zorg te garanderen.
Eolia (CHJT)	Kolonel Bourgstraat 108A, 1030 BRUSSEL	02/215.02.73 eolia@outreaching.be www.chjt.be/eolia	Mobiel team voor geïnterneerden in de gevangenis (psychiatrische stoornissen). Medische, psychologische en sociale opvolging, coördinatie van de zorg, ondersteuning bij re-integratie. Ondersteuning van gevangentsteam.
Stichting Morele Bijstand aan Gevangenen	Stalingradlaan 54, 1000 BRUSSEL	02/537.59.28 02/537.10.93 admin@smbg-famd.be	

<b>L'Ambulatoire-Forest</b>	Alsebergsesteenweg 208, 1190 BRUSSEL	02/648.50.18 info@ambuforest.be www.ambuforest.be	Begeleiding van gedetineerden met verslavingsproblematiek Psychologische en sociale opvolging in de gevangenis en bij vrijlating, in samenwerking met professionals in de penitentiaire omgeving
<b>L'APRES</b>	Alsebergsesteenweg 303 bus 3.2, 1190 BRUSSEL	02/219.57.90 secretariat@apresasbl.be	
<b>MOVE/SCAPI</b>	Graaf van Vlaanderenstraat 15, 1080 BRUSSEL	02/422.06.03 02/422.06.20 02/422.06.08	Gemeentelijke dienst voor begeleiding van gevangenen van Sint-Jans-Molenbeek
<b>Relai Enfant Parent</b>	Liefdadigheidsstraat 17, 1210 BRUSSEL	0472/09.19.70 www.relaisenfantparents.be/ contact	Heeft tot doel om de relatie tussen een kind en de gedetineerde ouder in stand te houden. Volledig onafhankelijk van de gevangenisadministratie helpen ze kinderen die een moeilijke scheidings situatie doormaken.
<b>Referentiepunt voor Psychosociale Re-integratie (RePR)</b>	Paleizenstraat 44, 1030 BRUSSEL	02/211.34.40 repr@1030.be	
<b>Rizome-Bxl vzw</b>	Anspachlaan 41, 1000 BRUSSEL	02/209.34.00 info@rizome-bxl.be www.rizome-bxl.be	Psychosociale opvolging in de gevangenis en na detentie. Psychologische ondersteuning, schuldbemiddeling, hulp bij huisvesting
<b>Service d'Action Sociale Bruxellois - SASB</b>	Marsveldstraat 5, 1050 ELSENE	02/649.99.58 sasb@sireas.be	Biedt sociale en psychologische hulp aan gevangenen, ex-gedetineerden en hun familie, voornamelijk van buitenlandse afkomst
<b>Service laïque d'Aide aux justiciables et aux victimes (slaj-v)</b>	Louis Schmidllaan 87, 1040 ETTERBEEK	02/537.66.10 info@slajv.be www.aideauxvictimes.be	
<b>Transit</b>	Stephensonstraat 96, 1000 BRUSSEL	02/215.89.90 02/215.60.10 email@transitasbl.be	Start een mogelijke tenlasteneming in het crisiscentrum

## 6. NIET-BEGELEIDE MINDERJARIGE VREEMDELINGEN (NBMV)

### OFFICIËLE INSTANTIES

NAAM	ADRES	CONTACT	TOEGANGS-MODALITEITEN
Dienst Voogdij	Waterloolaan 115, 1000 BRUSSEL	078/15.43.24 tutelles@just.fgov.be (FR) voogdij@just.fgov.be (NL)	Permanentie 7 dagen op 7 Een NBMV melden
Kinderrechten-commissariaat VGC	Kinderrechtencommissariaat Leuvenseweg 86 1000 BRUSSEL	025/52.98.01 kinderrechten@vlaamsparlement.be www.kinderrechten.be	Kan worden ingeschakeld bij problemen met de toegang tot rechten (geen voogd aangesteld, weigering van een OCMW, beperkte toegang tot zorg enz.). Treedt op als bemiddelaar of facilitator.
Le Délégué général aux droits de l'enfant FWB	Birminghamstraat 66, 1080 BRUSSEL	02/223.36.99 dgde@cfwb.be	

### VERENIGINGEN VOOR NIET-BEGELEIDE MINDERJARIGEN (NBMV)

NAAM	ADRES	CONTACT	TOEGANGS-MODALITEITEN
Abaka	Goffartstraat 105, 1050 BRUSSEL	02/640.07.11 0472/75.27.55 info@abaka.be www.abaka.be	Crisis- en ondersteuningscentrum voor jongeren van 12 tot 18 jaar.
Youth in transit Bruxelles - Caritas international	Liefdadigheidsstraat 43, 1210 BRUSSEL	02/229.36.11 of 0800/35.243 (gratis nummer) servicesocial@caritasint.be www.caritasinternational.be/nl/asiel-migratie/hulp-aan-migranten/jonge-nbmv/	NBMV die al een statuut hebben verkregen (vluchteling of subsidiaire bescherming) Begeleiding naar zelfstandig wonen, overgang van materiële hulp naar financiële maatschappelijke bijstand.
UMOYA Collectief	de Fierlantstraat 68, 1190 BRUSSEL	0489/17.20.46 info@umoya.be www.umoya.be	Psycho-medisch-sociale begeleiding
Mentor Escale	Opperstraat 19, 1050 BRUSSEL	02/505.32.32 info@mentorescale.be www.mentorescale.be/nl/contact/	Gespecialiseerde sociale dienst voor NBMV Begeleiding van NBMV in zoektocht naar huisvesting op vrijwillige basis
Minor-Ndako	Wérystraat 92, 1050 BRUSSEL	0496/16.71.72 www.minor-ndako.be	Opvang, huisvesting, psychosociale ondersteuning en hulp aan NBMV om zelfredzaam te worden
Synergie 14	Kiekenmarkt 30, 1000 BRUSSEL	02/646.96.70 ou 0487/63.69.85 asblsynergie14@gmail.com www.synergie14.be/synergie14.htm	Informatie Kortdurende dringende opvang NBMV en minderjarigen op de vlucht

Service droit des jeunes de Bruxelles	Arteveldestraat 155, 1000 BRUSSEL (permanentie ter plaatse)	Telefonische permanentie op maandag, woensdag en vrijdag van 9.00 tot 17.00 uur op 02/209 61 61	Open hulpverlening
	Koninginneplein 35, 1030 BRUSSEL	Maandag en woensdag van 14.00 tot 18.00 uur en vrijdag van 13.00 tot 17.00 uur	
ATMOsphères A.M.O	Liefdadigheidsstraat 43, 1210 BRUSSEL	02/218.87.88	Sociale dienst voor minderjarigen, informatie, begeleiding en ondersteuning. Ontwikkeling van projecten voor jongeren en hun families.
Xtra MENA Caritas	Goffartstraat 105, 1050 BRUSSEL	049/42.73.76 www.brabantia.brussels/nl/nmbv/ mena-nbmvmv@caritasint.be of tuteur-voogd@caritasint.be	Oplossingen op maat in de vorm van bewustmaking, informatie, opleiding en ondersteuning.

## GEWELD EN NBMV

NAAM	ADRES	CONTACT	TOEGANGS-MODALITEITEN
ECPAT	Kiekenmarkt 30 1000 BRUSSEL	02/522.63.23 www.ecpat.be/nl/wat-kunt-u-doen-in-geval-van-verdenkingen/	Internationaal netwerk dat zich uitsluitend inzet voor de strijd tegen seksuele uitbuiting van kinderen
Platform kinderen op de vlucht		MZ@sdj.be www.kinderenopdevlucht.be/nl/	
Helpdesk Manorea		NL: 0485/04.29.75 of manorea@minor-ndako.be FR: 02/505.32.32 of manorea@mentorescale.be	Tweetalige bijstand voor maatschappelijk werkers die NBMV begeleiden die gekozen hebben voor autonomie onder toezicht
Xtra MENA Caritas	Liefdadigheidsstraat 43 1210 BRUSSEL	0490/42.73.76 www.brabantia.brussels/nl/nmbv/ mena-nbmvmv@caritasint.be of tuteur-voogd@caritasint.be	Oplossingen op maat in de vorm van bewustmaking, informatie, opleiding en ondersteuning

## 7. OUTREACH

NAAM	ADRES	CONTACT	TOEGANGS-MODALITEITEN
<p>Community Health Workers (CHW)</p>	<p>Bolwerklaan, 21 B7 1210 BRUSSEL</p>	<p>bxl@chw-intermut.be</p>	<p>De CHW's geven informatie, verwijzen door en ondersteunen kwetsbare mensen om hun toegang tot zorg te verbeteren.</p> <p>Plaatsen: Laken: Modelwijk, Houba, Leopold, Bockstael en Jette: Centrum, Essegem Schaerbeek/Schaerbeek: Helmet, Conscience Brussel Centrum/Bruxelles Centre: Marollen, Anneessens, Dansaert, Begijnhof + Neder-Over-Heembeek Anderlecht: Centrum, Peterbos, Moortebeek, Veeweide, Bizet, Wayez</p>



## BESCHIKBARE REPERTORIA

- Repertorium Palliatieve zorg en levenseinde
- Repertorium Thuishulp voor personen van 60 jaar of ouder
- Repertorium Zorgtrajecten – diabetes type 2
- Repertorium Geestelijk gezondheid: Aanbod inzak ondersteuning en begeleiding

---

De repertoria sluiten aan bij Focussen, FAQ's en Focus Live (webinars).

→ Bezoek [brusano.brussels](https://brusano.brussels)



*Collectief actie ondernemen om de welzijns- en gezondheidsorganisatie te veranderen.*



Met de steun van de GGC  
GEMEENSCHAPPELIJKE GEMEENSCHAPSCOMMISSIE

[info@brusano.brussels](mailto:info@brusano.brussels) | RPM/RPR: BE0711.719.484

[www.brusano.brussels](https://www.brusano.brussels)