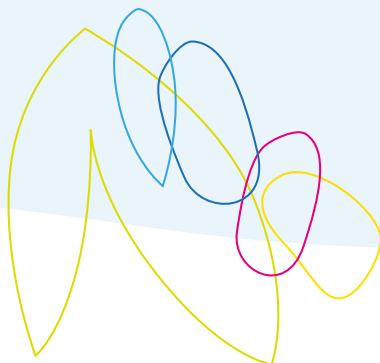




RÉPERTOIRE DES RESSOURCES POUR LES PROFESSIONNEL·LES

Update février 2026

Fin de vie et soins palliatifs





Ce répertoire reprend les ressources évoquées dans le focus « Fin de vie et soins palliatifs ».

Si vous constatez des erreurs ou des manques, vous pouvez nous le faire savoir à l'adresse mail du **Helpdesk** : info@brusano.brussels

Le Focus et le répertoire associé sont mis à jour de manière régulière en tenant compte des évolutions du secteur et des retours des lecteur-rices.

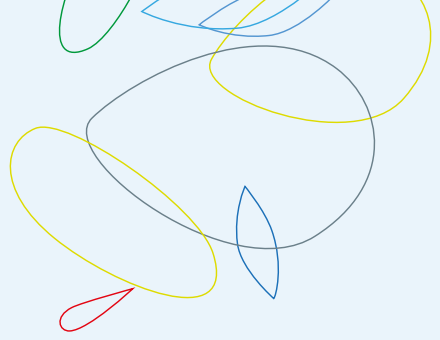


TABLE DES MATIÈRES

1. STRUCTURES D'ACCUEIL	<i>p 4</i>
2. ÉQUIPES D'ACCOMPAGNEMENT MULTIDISCIPLINAIRE DE SOINS PALLIATIFS (2ÈME LIGNE)	<i>p 4</i>
3. ÉQUIPES DE LIAISON PÉDIATRIQUE EN SOINS PALLIATIFS	<i>p 5</i>
4. HÔPITAUX GÉNÉRAUX AVEC UNITÉ DE SOINS PALLIATIFS - USP	<i>p 5</i>
5. HÔPITAUX GÉNÉRAUX AVEC ÉQUIPE MOBILE DE SOINS PALLIATIFS - EMSP	<i>p 6</i>
6. STRUCTURES TRANSVERSALES D'APPUI ET D'INFORMATION	<i>p 7</i>
7. ACCOMPAGNEMENT DU DEUIL	<i>p 8</i>



1. STRUCTURES D'ACCUEIL

STRUCTURE	ADRESSE	NUMÉRO DE TÉLÉPHONE	EMAIL ET SITE INTERNET
Centre de jour UZ Brussel : Topaz	Rue J. Vander Veken 158 1780 WEMMEL	02 456 82 02	topaz@uzbrussel.be www.uzbrussel.be/fr/web/topaz
Hôtel de Soins : Cité Sérine	Rue de la Consolation 7983 1030 BRUXELLES	02 205 09 00	info@serine.be www.serine-asbl.org
Maison de naissance et de mourance : Pass'ages	Rue du Delta 65 1190 BRUXELLES	0471 84 29 93	info@pass-ages.be www.pass-ages.be
Maison de répit : Villa Indigo	Rue Colonel Bourg 156A 1140 BRUXELLES	02 205 09 00	info@villaindigo.be www.villaindigo.be

2. ÉQUIPES D'ACCOMPAGNEMENT MULTIDISCIPLINAIRE DE SOINS PALLIATIFS (2ÈME LIGNE)

STRUCTURE	ADRESSE	NUMÉRO DE TÉLÉPHONE	EMAIL ET SITE INTERNET
Continuing care	Rue Colonel Bourg 104 A 1030 Bruxelles	02 743 45 90	Info@continuingcare.be www.continuingcare.be
Interface (cliniques universitaires Saint Luc)	Avenue Hippocrate 10 1200 Bruxelles	02 764 22 26	interface-sc-saintluc@uclouvain.be www.saintluc.be/services/ medicaux/soins-continus/equipe- interface. php
Omega	J. Vander Vekenstraat 158 1780 Wemmel	02 456 82 03	info@palliatiefnetwerkomega.be www.palliatiefnetwerkomega.be
Sémiramis	Rue des Cultivateurs 30 1040 Bruxelles	02 734 87 45	info@semiramis-asbl.org www.semiramis-asbl.org

3. ÉQUIPES DE LIAISON PÉDIATRIQUE EN SOINS PALLIATIFS

STRUCTURE	ADRESSE	NUMÉRO DE TÉLÉPHONE	EMAIL ET SITE INTERNET
Centre de référence en soins palliatifs pédiatriques - Interface Pédiatrique de St Luc	Avenue Hippocrate 10 1200 Bruxelles	0474 83 55 83	interface-ped-saintluc@uclouvain.be www.saintluc.be/fr/equipe-interface-pediatrique
Globul'Home	Avenue Jean-Joseph Crocq 15 1020 Bruxelles	02 477 37 22	equipedeliasion@huderf.be www.huderf.be/fr/pluri/liaison
ComfortKidz UZ	Brussels Health Campus Laarbeeklaan 101 1090 Jette	02 474 99 56	comfortkidz@uzbrussel.be www.uzbrussel.be/fr/web/comfortkidz/expertise

4. HÔPITAUX GÉNÉRAUX AVEC UNITÉ DE SOINS PALLIATIFS - USP

STRUCTURE	ADRESSE	NUMÉRO DE TÉLÉPHONE	EMAIL ET SITE INTERNET
Hôpitaux IRIS SUD/Molière-Longchamps : Le Colibri, Unité de soins palliatifs et continus	Rue Marconi 142 1190 BRUXELLES	02 348 53 29	www.his-izz.be/fr/services/consultations/soins-supportifs-et-palliatis-le-colibri
Cliniques de l'Europe/Saint-Michel : Unité de soins palliatifs et continus	Rue de Linthout 150 1040 BRUXELLES	02 614 39 40	pallia1040@cdle.be
Cliniques de l'Europe / Sainte-Elisabeth : Unité résidentielle de soins palliatifs	Avenue de Fré 206 1180 BRUXELLES	02 614 29 42	pallia1180@cdle.be
Cliniques Universitaires Saint-Luc : Unité hospitalière de soins continus	Avenue Hippocrate 10 1200 BRUXELLES	02 764 22 50	www.saintluc.be/fr/soins-continus-ua0
Clinique St-Jean : Unité résidentielle de soins palliatifs	Bld du Jardin Botanique 32 1000 BRUXELLES	02 221 98 70	spz@clstjean.be
CHU Brugmann : Papyrus, Unité résidentielle de soins palliatifs et continus	Place Van Gehuchten 4 1020 BRUXELLES	02 477 23 88	papyrus@chu-brugmann.be www.chu-brugmann.be/services/soins-palliatis

5. HÔPITAUX GÉNÉRAUX AVEC ÉQUIPE MOBILE DE SOINS PALLIATIFS - EMSP

STRUCTURE	ADRESSE	NUMÉRO DE TÉLÉPHONE	EMAIL ET SITE INTERNET
CHIREC : Hôpital Delta	Boulevard du Triomphe 201 1160 BRUXELLES	02 434 17 47	www.chirec.be/fr/specialite/soins-continus-et-palliatifs
CHIREC : Sainte-Anne Saint-Remi	Boulevard Jules Graindor 66 1070 BRUXELLES	02 434 30 11	www.chirec.be/fr/specialite/soins-continus-et-palliatifs
Hôpital Universitaire Erasme	Route de Lennik 808 1070 BRUXELLES	02 555 51 01	www.erasme.be/fr/services/soins-palliatifs
CHU Saint-Pierre	Rue Haute 322 1000 BRUXELLES	02 535 41 30	www.stpierre-bru.be/service/soins-palliatifs/
Clinique Saint-Jean	Rue du Méridien 100 1210 BRUXELLES	02 221 98 70	www.cliniquesaintjean.be/fr/une-equipe-mobile-disponible-pour-nos-patients-hospitalises
Hôpital Universitaire des Enfants Reine Fabiola	Avenue J.J. Crocq 15 1020 BRUXELLES	02 477 33 25	www.huderf.be/fr/services/soins-palliatifs-pediatriques
CHU Brugmann	Place Van Gehuchten 4 1020 BRUXELLES	02 477 23 88	www.chu-brugmann.be/services/soins-palliatifs
Institut Jules Bordet	Boulevard de Waterloo 121 1000 BRUXELLES	02 541 32 16	www.bordet.be/fr/soins-supportifs-palliatifs
Hôpitaux IRIS SUD : Molière-Longchamps	Rue Marconi 142 1190 BRUXELLES	02 348 53 29	www.his-izz.be/fr/actualites/limportance-de-lequipe-mobile-de-soins-palliatifs
Cliniques Universitaires Saint-Luc	Avenue Hippocrate 10 1200 BRUXELLES	02 764 22 26	www.saintluc.be/fr/liaison-palliative
UZ Brussel	Laarbeeklaan 101 1090 BRUSSEL	02 477 48 84	www.uzbrussel.be/fr/web/psychosociale-oncologie-en-palliative-zorg/soins-palliatifs?inheritRedirect=true
Cliniques de l'Europe/Saint-Michel : Unité de soins palliatifs et continus	Rue de Linthout 150 1040 BRUXELLES	02 614 39 40	www.europehospitals.be/fr/service/soins-palliatifs
Cliniques de l'Europe/ Sainte-Elisabeth : Unité résidentielle de soins palliatifs	Avenue de Fré 206 1180 BRUXELLES	02 614 29 42	www.europehospitals.be/fr/service/soins-palliatifs

6. STRUCTURES TRANSVERSALES D'APPUI ET D'INFORMATION

STRUCTURE	ADRESSE	NUMÉRO DE TÉLÉPHONE	EMAIL ET SITE INTERNET
ADMD	Avenue Plasky 144 bte 3 1030 BRUXELLES	02 502 04 85	info@admd.be www.admd.be
Brusano	Rue Breydel 40 1040 BRUXELLES	02 880 29 80	pallia@brusano.brussels www.brusano.brussels
Fédération Bruxelloise de soins palliatifs (FBSP)	Rue des Cultivateurs 30 1040 BRUXELLES	02 648 04 02	www.fbsp-bfpz.be
LEIF	J. Vander Vekenstraat 158 1780 WEMMEL	078 15 11 55	www.leif.be/home
Forum EOL	Avenue Eugène Plasky 144 bte 3, 1030 BRUXELLES	02 588 27 85	eol@admd.be www.eol.admd.be
Forum Palliative Zorg	J. Vander Vekenstraat 158 1780 WEMMEL	02 456 82 07	www.palliatiefnetwerkomega.be/

7. ACCOMPAGNEMENT DU DEUIL

DEUIL DES PROFESSIONNEL·LES

STRUCTURE	CONTACT	PLUS D'INFOS
BRUSANO	pallia@brusano.brussels	www.brusano.brussels/service/plateforme-bruxelloise-de-soins-palliatifs/
Centre prévention du suicide	cps@preventionsuicide.be 0476 53 00 84	www.preventionsuicide.be/soutien-au-secteur-psycho-medico-social
CSD	psy@csdbxl.be 02 537 98 66	https://csdbxl.be/services/santementale/
Impasse dans l'impasse	alert@un-pass.be prevention.suicide@un-pass.be 0800 300 25 ou 081 77 71 50	un-pass.be/centres/dispositif-pour-lesindependants-en-detresse/
SMES support	support@smes.be 02 502 69 49	www.smes.be/fr/support/

DEUIL DES PROCHES

STRUCTURE	CONTACT	PLUS D'INFOS
Apprivoiser son deuil	apprivoiserondeuil@gmail.com 0474 33 76 54	www.apprivoiserondeuil.be/activites
Centre prévention du suicide	cps@preventionsuicide.be 0 800 32 123	www.preventionsuicide.be/
Mizuko	02 535 32 44 ou 0474 72 56 88	www.psybru.be/fr/psychologue/mizuko-deuil-perinatal-groupe-pour-parents-ayant-perdu-leur-nouveau-ne-lors-de-l'accouchement
Groupe de parole de parent·es endeuillé·es		www.chirec.be/fr/product/76
PSYBRU (suivi individuel)		www.psybru.be/fr/seances-individuelles
PSYBRU (groupe de parole)		www.psybru.be/fr/psychologue/groupe-de-parole-autour-du-deuil
SPAMA	00 32 488 48 41 94	www.association-spama.com/deuil-perinatal/qu-est-ce-que-le-deuil-perinatal/

Helpdesk

Bassin
Nord

+32 2 318 60 54
info@bassin-nord.brussels

Helpdesk

Bassin
Nord Est

+32 2 318 60 57
info@bassin-nord-est.brussels

Helpdesk

Bassin
Centre Ouest

+32 2 880 29 87
info@bassin-centre-ouest.brussels

Helpdesk

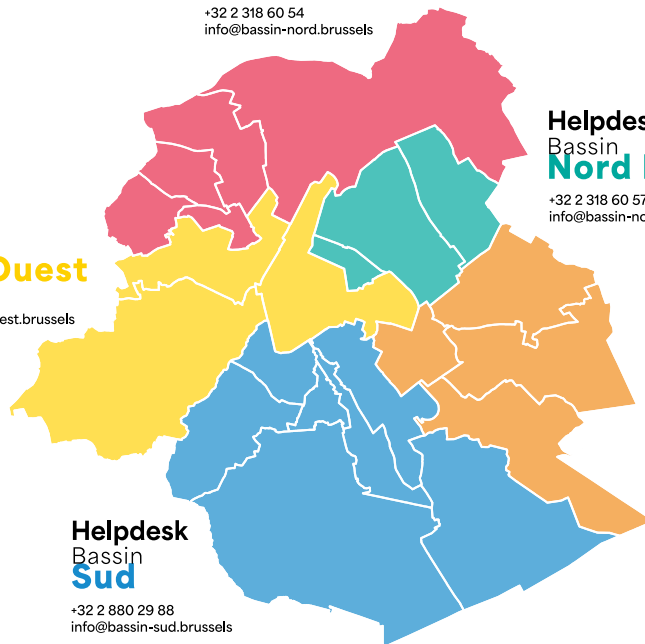
Bassin
Sud Est

+32 2 318 60 58
info@bassin-sud-est.brussels

Helpdesk

Bassin
Sud

+32 2 880 29 88
info@bassin-sud.brussels





RÉPERTOIRES DISPONIBLES

- Soins palliatifs et fin de vie
- Soutien à domicile pour les personnes de 60 ans et +
- Systèmes de prise en charge du diabète de type 2
- Santé mentale : offre de soutien et d'accompagnement en Région bruxelloise

Les répertoires s'articulent avec des répertoires, des FAQ et Focus Live (webinaires).

→ Rendez-vous sur brusano.brussels



Avec le soutien de la Cocom
COMMISSION COMMUNAUTAIRE COMMUNE