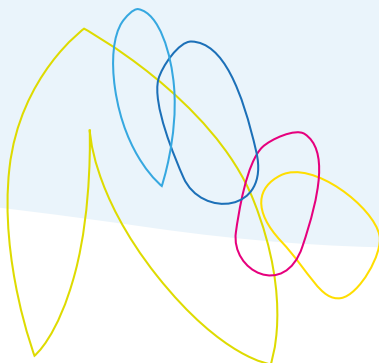




## RÉPERTOIRE DES RESSOURCES POUR LES PROFESSIONNEL·LES

*Update janvier 2026*

# Accessibilité financière aux soins pour les personnes non-assurées





Ce répertoire reprend les ressources évoquées dans le focus « Accessibilité financière aux soins pour les personnes non-assurées ».

---

Si vous constatez des erreurs ou des manques, vous pouvez nous le faire savoir à l'adresse email :

[info@brusano.brussels](mailto:info@brusano.brussels)

Le Focus et le répertoire associé sont mis à jour de manière régulière en tenant compte des évolutions du secteur et des retours des lecteur-rices.



## TABLE DES MATIÈRES

<b>1. AIDE SOCIALE ET JURIDIQUE DE PREMIÈRE LIGNE</b>	<i>p 4</i>
<b>SERVICES AGRÉÉS D'AIDE SOCIALE GÉNÉRALISTE</b>	<i>p 4</i>
<b>SERVICES D'ACCOMPAGNEMENT SOCIAL ET JURIDIQUE AYANT UNE EXPERTISE EN DROIT DES ÉTRANGER·ÈRES</b>	<i>p 7</i>
<b>SERVICES COMPÉTENTS EN MATIÈRE D'AMU AU SEIN DES CENTRES PUBLICS D'ACTION SOCIALE (CPAS)</b>	<i>p 9</i>
<b>2. DISPOSITIFS POUR LES PERSONNES RELEVANT DE FEDASIL</b>	<i>p 12</i>
<b>3. OUTILS</b>	<i>p 13</i>
<b>INTERPRÉTARIAT ET MÉDIATION INTERCULTURELLE</b>	<i>p 13</i>
<b>OUTILS POUR LES PROFESSIONNEL·LES</b>	<i>p 13</i>
<b>LITTÉRATIE ET INFORMATION POUR LA PERSONNE CONCERNÉE</b>	<i>p 13</i>
<b>4. HÔPITAUX DU RÉSEAU IRIS</b>	<i>p 14</i>
<b>5. RESSOURCE POUR PUBLICS SPÉCIFIQUES</b>	<i>p 15</i>
<b>PERSONNES DANS LES CENTRES DE DÉTENTION ADMINISTRATIVE</b>	<i>p 15</i>
<b>STRUCTURES PRÉSENTES EN PRISON</b>	<i>p 16</i>
<b>RESSOURCES MENA</b>	<i>p 18</i>
<b>PERSONNES ENCEINTES</b>	<i>p 20</i>
<b>TRAFIC ET TRAITE DES ÊTRES HUMAINS</b>	<i>p 20</i>
<b>VIOLENCES / TORTURES</b>	<i>p 21</i>
<b>6. DISPOSITIFS DE SOIN BAS SEUIL</b>	<i>p 22</i>

# 1.

## AIDE SOCIALE ET JURIDIQUE DE PREMIÈRE LIGNE

### SERVICES AGRÉÉS D'AIDE SOCIALE GÉNÉRALISTE

NOM	ADRESSE	CONTACT	MODALITÉS D'ACCÈS	SPÉCIFICITÉS
<b>Bruxelles Accueil – Porte Ouverte (BAPO)</b>	Rue de Tabora 6 1000 Bruxelles	as@bapobood.be bapo@bapobood.be 02 511 81 78 www.bapobood.be/1-bapo/ menu/fr/01_accueil.php	FR / NL / EN Accueil du lundi au vendredi de 9h30 à 17h	
<b>CAW Brussel</b>	Boulevard d'Anvers 34 1000 Bruxelles	onthaal@cawbrussel.be 0800 13 500 (numéro gratuit pour demandeur-ses d'aide) 02 486 45 00 (professionnel-les ou demandeur-ses d'aide) www.caw.be	Interprétariat et médiation interculturelle possible	
<b>Centre de service social de Bruxelles sud-est</b>	Quartier Boondael : Avenue des Grenadiers 48 1050 Ixelles	02 672 20 70	Permanence sociale gratuite et sans rendez-vous : Mercredi de 13h30 à 17h30 Vendredi de 8h30 à 12h30	
	Quartier Brugmann : Rue de la Mutualité 77 1050 Ixelles	02 344 27 68	Permanence sociale gratuite et sans rendez-vous : Lundi de 8h30 à 12h30 Mercredi de 13h30 à 17h30	
	Quartier La Chasse : Rue Nothomb 50A 1040 Etterbeek	02 647 12 98	Permanence sociale gratuite et sans rendez-vous : Mardi de 8h30 à 12h30 Jeudi de 13h30 à 17h30	
	Quartier Porte de Namur Rue de l'Athénée 26 1050 Ixelles	02 511 77 38	Permanence sociale gratuite et sans rendez-vous : Mardi et jeudi de 8h30 à 12h30 Tél. : 02 511 77 38	
	Quartier Les Etangs Ch. de Boondael 26B 1050 Ixelles	02 648 50 01	Permanence sociale gratuite et sans rendez-vous : Lundi, jeudi et vendredi de 8h30 à 12h30 Lundi et mardi de 13h30 à 17h30	
<b>Free Clinic</b>		02 512 13 14	Permanence tous les jours de 9h à 13h	
<b>Siréas Service d'Action Sociale Bruxellois SASB-asbl</b>	Rue du Boulet 26 1000 Bruxelles	02 649 99 58 sasb@sireas.be www.sireas.be/ service-social-et-juridique	Permanence sans rendez-vous : lundis, mardis, jeudis et vendredis. Tickets à 8h30. Questions via téléphone ou mail. Les mardis, jeudis et vendredis de 14h à 16h30.	Pour toute personne d'origine étrangère, avec ou sans papier en Belgique

NOM	ADRESSE	CONTACT	MODALITÉS D'ACCÈS	SPÉCIFICITÉS
Maison de Quartier	Anneessens Rue du Vautour 2 1000 Bruxelles	02 430 66 56 02 430 66 57	Uniquement sur RDV	
	Ambriorix Square Ambriorix 4 1000 Bruxelles	0490 47 89 54 02 209 28 00	Sur RDV possible Sans rendez-vous : Lundi : 13h30 - 16h30 ; Mercredi : 9h - 12h	
	Buanderie Rue de la Buanderie 1 1000 Bruxelles	02 546 22 82	Sans rendez-vous : Lundi de 9h à 12h et mercredi de 13h30 à 16h	
	Flèche Rue de la Flèche 5-7 1000 Bruxelles	0490 52 47 09	Sans rendez-vous : Lundi de 9h à 12h et mercredi de 13h30 à 16h	
	Quartier midi Boulevard du Midi 53 1000 Bruxelles	02 430 66 50	Lundi : 9h - 12h Mardi : sur rendez-vous Jeudi : 13h - 16h30 Vendredi : sur rendez-vous	
	Quartier millénaire Chaussée d'Anvers 150A 1000 Bruxelles	02 203 05 56	Le mardi de 9h30 à 12h Jeudi après-midi de 13h à 16h	
	Querelle Rue du Lavoir 32 1000 Bruxelles	02 512 15 89	Lundi : 9h - 11h30 Jeudi : 9h - 11h30	
	Marollia Rue aux Laines 154 1000 Bruxelles	02 435 16 96	Lundi : 9h - 12h avec et sans RDV Jeudi : 13h - 16h avec et sans RDV	
	Willems Place Joseph Benoît Willems, 1020 Laeken	02 427 80 05 0472 70 75 99	Uniquement sur RDV	
	Haren Rue de Cortenbach 11 1130 Schaerbeek	02 241 35 70	Avec ou sans rendez-vous : Mardi : 9h30 - 12h30 ; Jeudi : 9h30 - 12h30 Permanences CPAS : Mercredi matin pour toutes nouvelles inscriptions	
	Mellery Rue Mathieu Desmaré 10 1020 Laeken	02 479 59 99	Mercredi : 14h - 17h Vendredi : 9h - 12h	

NOM	ADRESSE	CONTACT	MODALITÉS D'ACCÈS	SPÉCIFICITÉS
Maison de Quartier	Modèle Av. de la Cité Modèle 23 1020 Laeken	02 479 15 23 0490 49 33 74	Mardi : 9h–12h Jeudi : 9h–12h	
	Rossignol Chemin du Rossignol 18/20 1120 Neder-Over-Heembeek	02 268 33 29	Uniquement sur RDV	
	Rotondo Place Saint-Lambert, 1020 Neder-Over-Heembeek	0490 47 72 87 ou 02 435 16 99	Uniquement sur RDV	
Espace social Télé-service	Boulevard de l'Abattoir 27-28 1000 Bruxelles	02 548 98 00 espacesocial@tele-service.be www.espacesocial.be	Accueil : du lundi au vendredi de 9h à 13h et de 14h à 17h Permanence sociale : du lundi au vendredi de 9h à 13h	
Entr'aide des Marolles	Rue des Tanneurs 169 1000 Bruxelles	02 510 01 80 entraide@entraide-marolles.be www.entraide-marolles.be	Du lundi au vendredi de 8h30 à 18h30 Par téléphone	
Centre social protestant – Centre d'aide aux personnes	Rue Cans 12 1050 Ixelles	02 512 80 80 (général) 02 500 10 14 (service social) www.csp-psc.be info@csp-psc.be	Du lundi au vendredi de 9h à 17h Sur place, par mail, par téléphone	
Centre d'aide aux personnes Westland	Clos Hof te Ophem 14 / 1 1070 Anderlecht	02 219 27 21 www. cmw.westland@belgacom.net www.cawcapwestland.be/ index.php/fr/	Du lundi au vendredi de 9h à 17h Sur place, par mail, par téléphone	
Service social de Cureghem	Rue Van Lint 75 1070 Anderlecht	02 523 93 64 sdk.ssc@gmail.com www.capbrabantiacaw.be	Par téléphone : du lundi au vendredi de 9h à 16h Sur place : du lundi au jeudi de 9h à 11h ou sur rendez-vous	
Service social des solidarités	Rue de Parme 26 1060 Saint-Gilles	02 523 93 64 sdk.ssc@gmail.com www.capbrabantiacaw.be	Du lundi au vendredi de 9h à 17h Par téléphone, par e-mail, sur place	
Services Sociaux des quartiers	Rue de la Poste 156 1030 Schaerbeek	02 210 00 70 info@ssq-wmw.be www.ssq-wmw.be	Par téléphone, e-mail Sur place Du lundi au vendredi : 9h–12h30 Lundi, mardi et mercredi : 13h30–16h30	

## SERVICES D'ACCOMPAGNEMENT SOCIAL ET JURIDIQUE AYANT UNE EXPERTISE EN DROIT DES ÉTRANGER-ÈRES

NOM	ADRESSE	CONTACT	MODALITÉS D'ACCÈS	SPÉCIFICITÉS
<b>Association pour le droit des étrangers ADDE</b>	Rue du Boulet 22 1000 Bruxelles	02 227 42 42 www.adde.be		Info et actualité en droits des étrangers, fiches juridiques, formations...
<b>Pigment Permanence socio-juridique</b>	Rue D'Ophem 54 1000 Bruxelles	Rue de la braie 26 1000 Bruxelles 0490 46 85 78 www.pigmentvzw.be	Permanence juridique et accueil ouvert les mardis de 9h30 à 14h00, sans rendez-vous	Sans rendez-vous
<b>CAW Team Migratie</b>	Antwerpselaan 34 1000 Bruxelles	onthaal@kawbrussel.be 02 486 45 00 www.caw.be/locaties/team-migratie/	Ouvert du lundi au vendredi, de 9h à 12h30 et de 13h à 17h.	Si venir sur place pose des difficultés, les contacter afin de chercher une solution Accompagnement personnalisé
<b>Ciré Permanence sociojuridique en droit des étrangers</b>	Rue du Vivier 80-82 1050 Bruxelles	cire@cire.be 02 629 77 23 www.cire.be/nos-activites/accueil-general/	Sur rendez-vous par mail et par téléphone, lundi de 13h30 à 16h00 et le jeudi de 9h à 12h00 Sur place (sans rendez-vous) : le lundi et mardi de 9h à 12h00 et le jeudi de 13h30 à 16h00.	
<b>Sampa Service sociojuridique droit des étrangers</b>	1080 Molenbeek-Saint-Jean	02 422 06 55 02 422 06 06 02 422 06 02 sociojuridique.sampa@move.brussels www.move.brussels	Uniquement sur rendez-vous	Pour les habitant-es de la commune de Molenbeek Les entretiens se font uniquement sur rendez-vous
<b>Vluchtelingenwerk Vlaanderen</b>		02 225 44 11 www.vluchtelingenwerk.be/ juridische-ondersteuning	Ligne d'information néerlandais/ anglais/français : chaque jour ouvrable de 9h à 12h30 Chat (WhatsApp/Telegram) : 0489 13 33 55	Toute personne ayant des questions sur le séjour et l'accueil des personnes en parcours migratoire
<b>Myria Permanence juridique</b>	Place Victor Horta 40 / 40 1060 Saint-Gilles 4ème étage	0800 14 912 (gratuit) 02 212 30 00 www.myria.be	Sur place. Uniquement sur rendez-vous : myria@myria.be Accueil téléphonique : lundi et jeudi de 9h30 à 12h30	Informations juridiques
<b>Law students with refugees</b>	Rue Franklin Roosevelt 50 1050 Bruxelles	Par Facebook : www.fr-fr.facebook.com/LawStudents-with-Refugees-130275523987193 Par mail : lawstudentswithrefugees@gmail.com		Informations juridiques Associations d'étudiant-es en droit se mobilisant pour le droit des étranger-ères

NOM	ADRESSE	CONTACT	MODALITÉS D'ACCÈS	SPÉCIFICITÉS
CARITAS international	Rue de la Charité 43 1210 Saint-Josse- Ten-Noode	02 229 36 11	Du lundi au vendredi, de 8h30 à 15h30 Sans rendez-vous : Lundi, mercredi, vendredi : de 8h30 à 12h30	<ul style="list-style-type: none"> <li>• Service social accueil et oriente les personnes en situation précaire (demandeur-euses d'asile, personnes sans-papiers, étudiant-es étranger-ères, mineur-es non accompagné-es...)</li> <li>• Soutien psychosocial et administratif : aide aux démarches (CPAS, regroupement familial, retour volontaire, etc.), suivi juridique, soutien psychologique</li> <li>• Accompagne les réfugié-es reconnu-es dans leur insertion (logement, emploi...)</li> </ul>
Medimmigrant		www.medimmigrant.be	Helpdesk téléphonique via 02 274 14 33 ou 0800 14 960 Le lundi, jeudi et vendredi de 10h à 13h, mardi de 14h à 18h	Informations et actualités sur l'accès aux soins pour les personnes migrantes
Infodroit		02 535 93 57 contact@infodroits.be www.infodroits.be		Informations, aide et accompagnement Par téléphone ou sur rendez-vous
Le Service d'Information Sociale et Administrative - SISA (Via Hub humanitaire)	Avenue du Port 98 Havenlaan 1000 Bruxelles		Lundi, mardi, jeudi et vendredi de 13h à 17h	



## SERVICES COMPÉTENTS EN MATIÈRE D'AMU AU SEIN DES CENTRES PUBLICS D'ACTION SOCIALE (CPAS)

Avant d'adresser une personne à un CPAS pour une demande d'AMU, s'assurer que la personne a une attestation d'Aide Médicale Urgente remplie par un-e médecin.

[www.brulocalis.brussels/fr/actualites/aide-medicale-urgente-vers-une-harmonisation-des-pratiques-bruxelles?\\_gl=1\\*1yfdvkf\\*\\_up\\*MQ.\\*\\_ga\\*ODMyMzY1NDMuMTc2NjA3Mjg1OQ.\\*\\_ga\\_HPX540F7LZ\\*cze3NjYwNzI4NTkkbzEkZzEkDE3NjYwNzI4NjMkajU2JGwwJGgw](http://www.brulocalis.brussels/fr/actualites/aide-medicale-urgente-vers-une-harmonisation-des-pratiques-bruxelles?_gl=1*1yfdvkf*_up*MQ.*_ga*ODMyMzY1NDMuMTc2NjA3Mjg1OQ.*_ga_HPX540F7LZ*cze3NjYwNzI4NTkkbzEkZzEkDE3NjYwNzI4NjMkajU2JGwwJGgw)

CPAS	ADRESSE DU SERVICE	E-MAIL	TÉLÉPHONE	MODALITÉS INTRODUCTION AMU	CARTE MÉDICALE DÉLIVRÉE
<b>Anderlecht (Cellule AMU)</b>	Av. Raymond Vander Bruggen 62-64, 1070 Bruxelles	celluleamu@cpas-anderlecht.brussels	02 529 41 20	Prendre rendez-vous : Par mail Sur place : lun-jeu 7h30-11h30 / 13h-15h30, ven 7h30-11h30	Oui
<b>Auderghem (Permanence sociale)</b>	Av. du Paepedelle 87, 1160 Bruxelles	permanence-sociale@cpas-auderghem.brussels	02 679 94 10	Se présenter sans RDV à la permanence sociale du CPAS (lun, mar, jeu, ven de 9h à 11h)	Non
<b>Berchem-Ste-Agathe (Service social)</b>	Av. de Selliers de Moranville 91, 1082 Bruxelles	info@cpas-ocmw-berchem.brussels	02 482 13 55	Se présenter à la permanence du service social (lun, mar, jeu, ven dès 8h00) pour une première demande	Possible
<b>Bruxelles-Ville (Service réquisitoire)</b>	Rue Haute 296, 1000 Bruxelles	info@cpasbxl.brussels	02 543 63 39	Introduire la demande à l'Accueil central du CPAS (Rue Haute) – lun-jeu 8h-12h et 13h-16h il est conseillé de venir avant d'engager des frais médicaux	Oui
<b>Etterbeek (Service social – "Cellule Secours")</b>	Rue Beckers 4, 1040 Etterbeek	infos@cpas-etterbeek.brussels	02 627 22 57	La Cellule Secours (pour 25 ans et +) : sans rendez-vous les lundi, mercredi et vendredi de 8h30 à 10h00 (tickets limités)  Cellule spéciale pour les 18-24 ans (mar-mer 13h30-14h30, jeu-ven 9h-10h30)	Non
<b>Evere (Service social général)</b>	Sq. Servaes Hoedemaekers 11, 1140 Evere	accueil@cpase-vere.brussels	02 247 65 65	Les demandes d'AMU se font via le service social : laisser les coordonnées à l'accueil (par téléphone ou en personne) et contact téléphonique par un-e assistant-e social-e  Accueil : lun-mer 8h-17h, jeu-ven jusqu'à 13h	Oui
<b>Forest (Service social – AMU)</b>	Rue du Curé 35, 1190 Forest	infosocial@cpas1190.brussels	02 349 63 00	Accueil du CPAS : lun-jeu 9h00-12h00 et 13h30-16h00, ven 9h00-12h00. Nouvelle demande : Introduire la demande d'AMU à l'accueil aux heures d'ouverture. Permanences du guichet réquisitoire : chaque matin 8h-11h30 (remise des cartes médicales après accord)	Oui

CPAS	ADRESSE DU SERVICE	E-MAIL	TÉLÉPHONE	MODALITÉS INTRODUCTION AMU	CARTE MÉDICALE DÉLIVRÉE
<b>Ganshoren (Service social)</b>	Av. Charles-Quint 30-32, 1083 Ganshoren	info@cpasgan. irisnet.be	02 436 63 63	Accueil du CPAS : du lundi au vendredi 8h30–12h30 et 13h00–16h30  Nouvelles demandes AMU : sans RDV de 8h00 à 11h00 chaque matin	Non
<b>Ixelles (Service social)</b>	Rue Jean Paquot 63B, 1050 Ixelles	info@cpasixelles. brussels	02 563 57 00	Guichets ouverts du lundi au vendredi 8h00–11h45 et 13h00–15h00  Premières demandes : lun–ven 8h30–11h45 (également mar– jeu 13h00–15h00) – nombre d'inscriptions limités. Un service de garde urgences est assuré lun–ven 8h30–10h30 pour les situations médicales immédiates	Non
<b>Jette (Service social général)</b>	Rue de l'Église St-Pierre 47-49, 1090 Jette	cpas-ocmw@ jette.irisnet.be	02 422 46 11	Sans-rendez-vous au service social : du lundi au vendredi de 8h30 à 12h15 et de 13h15 à 16h00	Oui
<b>Koekelberg (Service social général)</b>	Rue François Delcoigne 39, 1081 Koekelberg	info.cpas-ocmw@ koekelberg. brussels	02 412 16 52	Sans rendez-vous du lundi au mercredi 8h30–12h00 / 13h00–16h00, jeudi 8h30–12h00, vendredi 8h30–12h00	Non
<b>Molenbeek (Cellule AMU dédiée)</b>	Rue de l'Indépendance 56, 1080 Molenbeek	contact@ cpas1080. brussels	02 563 26 40	Prendre Rendez-vous par téléphone ou sur place : Ouvert du lundi au vendredi de 8h à 12h et de 12h45 à 16h (horaires d'été : 7h30–13h30)	Oui
<b>Saint-Gilles (Service social – AMU)</b>	Rue Fernand Bernier 40, 1060 Saint-Gilles	cpas@ cpasstgilles. irisnet.be	02 600 54 11	Accueil du CPAS : lundi au vendredi 8h30–12h00 et 13h00–16h00.  Guichet réquisitoire : tous les matins de 8h à 11h30, une fois l'aide accordée	Oui
<b>Saint-Josse- ten-Noode (Service social)</b>	Rue Verbist 88, 1210 Saint-Josse	secretariat. cpasst-josse@ cpasstjn.irisnet. be	0800 35 254	Nouvelles demandes sans rendez- vous : du lundi au vendredi de 8h45 à 11h45	Oui
<b>Schaerbeek (Guichet social)</b>	Bd. Auguste Reyers 70, 1030 Schaerbeek	info@cpas- schaerbeek. brussels	02 435 50 90 02 240 30 80	Première demande, sans-rendez- vous : lun–jeudi 8h00–12h05, vendredi 8h00–12h05.  Permanence téléphonique : 02 244 33 33 (info générale)	Oui

CPAS	ADRESSE DU SERVICE	E-MAIL	TÉLÉPHONE	MODALITÉS INTRODUCTION AMU	CARTE MÉDICALE DÉLIVRÉE
Uccle (Accueil central)	Chée. d'Alsemberg 860, 1180 Uccle	info@cpasuccle.be	02 370 75 11	Introduire une demande : entre 9h00 et 11h30 à l'accueil  Accueil : du lundi au vendredi de 9h00 à 16h30 (service général).  Possibilité d'introduire la demande par voie électronique pour les personnes à mobilité réduite ou les professionnels  www.cpasuccle.be/introduction-demande-aide/	Oui
Watermael-Boitsfort (Service social)	Bd. du Souverain 24, 1170 Watermael-Boitsfort	info@cpas1170.brussels	02 663 08 68 02 663 08 69	Sans-rendez-vous : du lundi au mercredi 8h30-12h00 & 13h00-16h00, jeudi 8h30-12h00, vendredi 8h30-12h00	Oui
Woluwe-St-Lambert (Accueil central)	Gulledelle 98, 1200 Woluwe-St-Lambert	info@cpas1200.be	02 777 75 31	Sans rendez-vous : du lundi au vendredi de 9h00 à 12h00.  Permanence "médicale" chaque matin 8h30-11h pour les réquisitoires sans RDV	Oui
Woluwe-St-Pierre (Service social)	Drève des Shetlands 15, 1150 Woluwe-St-Pierre	servicesocial.cpas@woluwe1150.be	02 773 59 00	Premières demandes d'AMU : lun, mar, jeu, ven de 8h30 à 11h00  Réquisitoires médicaux et pharmaceutiques pour AMU : lundi au vendredi de 8h30 à 11h00 (se présenter chaque fois avec l'ordonnance du médecin)	Non

## 2. DISPOSITIFS POUR LES PERSONNES RELEVANT DE FEDASIL

NOM	ADRESSE	CONTACT	SPÉCIFICITÉS
Cellule médicale Fedasil Headquarters (FHQ)		FHQ_med@fedasil.be- général Francophone (Sud) : FHQ_med_sud@fedasil.be Néerlandophone (Nord) : FHQ_med_noord@fedasil.be	Questions générales concernant les soins de santé des personnes demandeuses d'asile  Demande d'accord pour remboursement des médicaments soumis à accord
SERVICE GESTION DE PROCESSUS Cellule Frais Médicaux Fedasil	Rue des Chartreux 21 1000 Bruxelles	Disponible par téléphone du lundi au vendredi, de 9h00 à 12h00. 02 213 43 00 (NL) 02 213 43 25 (FR) medic@fedasil.be	Pour les questions concernant la facturation (p.ex. : réquisitoire non reçu, erreur sur le réquisitoire, vérification du statut de la personne, questions concernant la facturation)
Fedasil Point Info	Rue Héger-Bordet 3 1000 Bruxelles	0800 32 746 (13h–16h) infopoint@fedasil.be	Point d'information et orientation destiné aux personnes demandeuses d'asile hors réseau d'accueil, migrant-es en transit et personnes sans-papiers
RMP Refugee Medical Point (Croix-Rouge)	Boulevard de Waterloo 125 1000 Bruxelles	Pour les questions générales - Infirmière sociale : 0497 43 27 46  Questions sur suivi médical - Référent médical : 0490 45 49 17  Point de contact - Coordination : 0490 49 84 70	Centre médical de 1ère ligne pour demandeuses de protection internationale sans solution d'accueil Consultations médicales, psychologiques et infirmières d'urgence (soins de base, vaccinations)  Appui de médiateurs interculturels (langues : arabe, farsi, dari, pachto, russe, tigrinya, etc.)
Centre d'accueil Bruxelles Bordet (Fedasil)	Rue aux Laines 200 1000 Bruxelles	0486 16 61 80 info.bordet@fedasil.be	Hébergement temporaire des personnes demandeuses de protection internationale en attente d'une place dans un centre  Accompagnement social, médical et juridique pendant la durée de leur séjour.
Centre d'arrivée « Petit-Château »	Boulevard du 9ème de Ligne 27 1000 Bruxelles	02 227 41 51 centredarrivee@fedasil.be	Centre national d'arrivée pour les personnes demandeuses d'asile géré par Fedasil. C'est le point d'entrée où les nouveaux demandeurs de protection internationale sont enregistrés et où leur droit à l'accueil est évalué.  Plus d'info sur l'introduction d'une demande de protection internationale: <a href="http://www.asylumregistration.be">www.asylumregistration.be</a>
Centres d'accueil et d'hébergement de Fedasil	Mapping de l'ensemble des centres d'accueil et leur contact ici : <a href="http://www.fedasil.be/fr/les-centres-daccueil">www.fedasil.be/fr/les-centres-daccueil</a>		

### 3. OUTILS

#### INTERPRÉTARIAT ET MÉDIATION INTERCULTURELLE



**Pour toute information concernant l'interprétation et la médiation interculturelle :**  
[www.brusano.brussels/pdf/fiche-surmonter-la-barriere-linguistique/](http://www.brusano.brussels/pdf/fiche-surmonter-la-barriere-linguistique/)

#### OUTILS POUR LES PROFESSIONNEL·LES

NOM	LIEN	COMMENTAIRE
Outil LEXIE Droit Quotidien	<a href="http://www.droitsquotidiens.be/fr/lexie-acces-aux-soins-de-sante-pour-les-personnes-etrangees">www.droitsquotidiens.be/fr/lexie-acces-aux-soins-de-sante-pour-les-personnes-etrangees</a>	Questionnaire interactif qui aide les professionnel·les à identifier qui doit prendre en charge les frais de soins de santé d'une personne en Belgique
Toolbox Médecin du Monde	<a href="http://www.drive.google.com/drive/folders/1nWOM6aPEsCJ2WLCtg-seUfftNFhFwz9Xz">www.drive.google.com/drive/folders/1nWOM6aPEsCJ2WLCtg-seUfftNFhFwz9Xz</a>  Livret pratique sur l'accès à l'AMU : <a href="http://www.drive.google.com/drive/folders/1S3q0N_0tBJs2CaqcVoG5a0AhosTMVvKB?usp=drive_link">www.drive.google.com/drive/folders/1S3q0N_0tBJs2CaqcVoG5a0AhosTMVvKB?usp=drive_link</a> Livret pratique sur l'accès aux soins Fedasil : <a href="http://www.drive.google.com/drive/folders/10TqbgvM0pxLnuSKYmcN4pauSKvjACuHD?usp=drive_link">www.drive.google.com/drive/folders/10TqbgvM0pxLnuSKYmcN4pauSKvjACuHD?usp=drive_link</a> Outil d'interpellation d'un CPAS sur l'accès à l'AMU : <a href="http://www.drive.google.com/drive/folders/1xC0rF_K8FLWEZkkY3C2c2meRI-LFTNua?usp=drive_link">www.drive.google.com/drive/folders/1xC0rF_K8FLWEZkkY3C2c2meRI-LFTNua?usp=drive_link</a>	Fiches pratiques fournissant des informations juridiques, médicales et sociales concrètes pour accompagner les personnes en situation de précarité ou sans couverture santé
Permanence téléphonique Médimmigrant	<a href="mailto:info@medimmigrant.be">info@medimmigrant.be</a> 02 274 14 33 0800 14 960	Lundi, jeudi et vendredi de 10h-13h Mardi de 14h-18h
Permanence téléphonique CASO - Médecins du Monde	02 225 43 13	Ligne info sociale santé, lun-ven 9h-17h

#### LITTÉRATIE ET INFORMATION POUR LA PERSONNE CONCERNÉE

NOM	LIEN	COMMENTAIRE
Fiches multilingues à destination des migrants Médimmigrant	<a href="http://www.medimmigrant.be/fr/publications/fiches-multilingues-a-destination-des-migrants">www.medimmigrant.be/fr/publications/fiches-multilingues-a-destination-des-migrants</a>	Information : demande d'AMU, protection pour les Ukrainiens, etc., Traduction en plusieurs langues
FEDASIL Info	<a href="http://www.fedasilinfo.be/fr/landingspage">www.fedasilinfo.be/fr/landingspage</a>	Traduction en plusieurs langues et dictée oralement
Adresses de services utiles et gratuits à Bruxelles pour un public en migration	<a href="http://www.medecinsdumonde.be/system/files/attachments/GUIDE_FR.pdf">www.medecinsdumonde.be/system/files/attachments/GUIDE_FR.pdf</a>	

## 4. HÔPITAUX DU RÉSEAU IRIS

NOM	SITE	ADRESSE	CONTACT	SPÉCIFICITÉS
CHU Brugmann	Victor Horta	Place Van Gehuchten 4 1020 Bruxelles	www.chu-brugmann.be	
	Paul Brien	Rue du Foyer Schaerbeekois 36 1030 Schaerbeek	02 477 21 11 www.chu-brugmann.be	
	Reine Astrid	Rue Bruyn 1 1120 Bruxelles	www.chu-brugmann.be	
CHU Saint-Pierre	Porte de Hal	Rue Haute 322 1000 Bruxelles	02 535 31 11 www.stpierre-bru.be	
	César de Paepe	Rue des Alexiens 11 1000 Bruxelles	02 506 71 11 www.stpierre-bru.be	
Hôpitaux Iris SUD	Baron Lambert	Rue Baron Lambert 38 1040 Bruxelles	02 739 84 11 www.his-izz.be	
	Etterbeek-Ixelles	Rue Jean Paquot 63 1050 Bruxelles	02 641 41 11 www.his-izz.be	
	Joseph Bracops	Rue Docteur Huet 79 1070 Bruxelles	02 556 12 12 www.his-izz.be	
	Molière - Longchamps	Rue Marconi 142 1190 Bruxelles	02 348 51 11 www.his-izz.be	
Hôpital des Enfants HUDERF	Hôpital Universitaire des Enfants Reine Fabiola	Avenue J.J. Crocq 15 1020 Laeken	02 477 33 11 www.huderf.be	Entièrement dédié aux soins pédiatriques
Institut Jules Bordet		Boulevard de Waterloo 121 1000 Bruxelles	02 541 30 00 www.bordet.be	

5.  
RESSOURCE POUR PUBLICS SPÉCIFIQUES

PERSONNES DANS LES CENTRES DE DÉTENTION ADMINISTRATIVE

ORGANISATION	ADRESSE POSTALE	CONTACT	SPÉCIFICITÉS
Coalition MOVE	Rue Botanique 75 1210 Saint-Josse-ten-Noode	info@movecoalition.be www.movecoalition.be	Visites auprès des personnes détenues en centres fermés, afin de leur offrir une écoute attentive et une assistance juridique  En collaboration avec Médecins Sans Frontières (MSF), ces visites permettent également l'établissement de constats, d'attestations ou de rapports médicaux requis dans le cadre de certaines procédures administratives ou juridiques

## STRUCTURES PRÉSENTES EN PRISON

STRUCTURE	ADRESSE POSTALE	CONTACT	SPÉCIFICITÉ
ADEPPI	Chaussée d'Alseberg 303, bte 3.1 1190 Bruxelles	info@adeppi.be 02223 47 02	Organisme agréé d'insertion socio-professionnelle et d'éducation permanente en prison
APO	Rue Cans 12 1050 Ixelles	Contact : Cristina Zamfirache czamfirache.apo@csp-psc.be 02 500 10 16	Suivi social, suivi psychologique, contact avec les instances judiciaires, carcérales, communautaires : avocats, tribunaux, services internes de la prison, Maisons de Justice  Accompagnement pendant et après l'incarcération : préparation du plan de détention et de reclassement, revenus, emploi, formation, logement, dettes, relationnel et psychologique  Animations socioculturelles en prison
Cap-iti	Avenue Albert 29 1190 Fores	www.capiti.be/	Aide psychologique et sociale aux usagers de produits pendant et après leur Incarcération
I.Care asbl	Avenue Eugène Plasky 179 1030 Schaerbeek	02 218 51 01 info@i-careasbl.be www.i-careasbl.be	Seulement dans la prison de Haren  Promotion de la santé en prison : prévention, accompagnement psychosocial, interventions en cellule ou en groupe  Travail en collaboration avec les professionnels pour garantir l'accès et la continuité des soins
Eolia (CHJT)	Rue Colonel Bourg 108A 1030 Bruxelles	02 215 02 73 eolia@outreaching.be www.chjt.be/eolia	Équipe mobile pour personnes internées en prison (troubles psychiatriques) Suivi médico-psycho-social, coordination des soins, soutien à la réinsertion. Appui aux équipes carcérales
FAMD : Fondation d'Assistance Morale aux Détenus	Avenue de Stalingrad 54 1000 Bruxelles	02 537 59 28 02 537 10 93 admin@smbg-famd.be	
L'Ambulatoire-Forest	Chaussée d'Alseberg 208 1190 Forest	02 648 50 18 info@ambuforest.be www.ambuforest.be	Accompagnement des personnes détenues souffrant d'assuétudes  Suivi psychologique et social en prison et à la sortie, en partenariat avec les professionnels du milieu pénitentiaire
L'APRES	Chaussée d'Alseberg 303, bte 3.2 1190 Forest	02 219 57 90 secretariat@apresasbl.be www.apresasbl.be	



STRUCTURE	ADRESSE POSTALE	CONTACT	SPÉCIFICITÉ
MOVE/SCAPI	1080 Molenbeek St-Jean	02 422 06 03 02 422 06 20 02 422 06 08 <a href="http://www.move.brussels/nos-services/reinsertion">www.move.brussels/nos-services/reinsertion</a>	Le Service Communal d'Accompagnement pour Personnes Incarcérées (SCAPI) de Molenbeek St Jean
Relai Enfant Parent	Rue de la Charité 17 1210 Saint-Josse-Ten-Noode	0472 09 19 70 <a href="http://www.relaisenfantsparents.be/contact">www.relaisenfantsparents.be/contact</a>	A pour objectif de favoriser le maintien de la relation entre un enfant et son parent détenu. Agissant en toute indépendance de l'administration pénitentiaire, nous venons en aide à des enfants qui vivent une situation de séparation forcément difficile
Relais Psychosocial pour la Réinsertion (RePR) de Schaerbeek	Rue des Palais 44 1030 Schaerbeek	02 211 34 40 <a href="mailto:repr@1030.be">repr@1030.be</a> <a href="http://www.1030.be/fr/directory-van-gemeentelijke-diensten/relais-psychosocial-la-reinsertion-repr">www.1030.be/fr/directory-van-gemeentelijke-diensten/relais-psychosocial-la-reinsertion-repr</a>	
Rizome-Bxl ASBL	Boulevard Anspach 41 1000 Bruxelles	02 209 34 00 <a href="mailto:info@rizome-bxl.be">info@rizome-bxl.be</a> <a href="http://rizome-bxl.be">rizome-bxl.be</a>	Suivi psychosocial en prison et après la détention. Soutien psychologique, médiation de dettes, aide au logement
SASB		02 649 99 58 <a href="mailto:sasb@sireas.be">sasb@sireas.be</a> <a href="http://www.sireas.be/service-social-et-juridique">www.sireas.be/service-social-et-juridique</a>	Propose une aide sociale et psychologique aux détenus, ex-détenus et à leur famille, principalement d'origine étrangère
Service laïque d'Aide aux justiciables et aux victimes (slaj-v)		02 537 66 10 <a href="mailto:info@slajv.be">info@slajv.be</a> <a href="http://www.aideauxvictimes.be">www.aideauxvictimes.be</a>	
Transit		02 215 89 90 (Ce numéro est accessible 24h/24 7j/7) 02 215 60 10 <a href="mailto:email@transitasbl.be">email@transitasbl.be</a> <a href="http://www.fr.transitasbl.be">www.fr.transitasbl.be</a>	
Justitieel welzijnswerk Brussel - CAW	Priemstraat 19 A 1000 Bruxelles	<a href="mailto:jww@cawbrussel.be">jww@cawbrussel.be</a> Pour les personnes concernées : 0800 90 109 Pour les professionnels : 0800 13 500 <a href="https://www.desocialekaart.be/fiches/502081/algemeen">https://www.desocialekaart.be/fiches/502081/algemeen</a>	

## RESSOURCES MENA

### Instances officielles

NOM	ADRESSE	CONTACT	SPÉCIFICITÉS
<b>Le service des Tutelles</b>	Boulevard de Waterloo 115 1000 Bruxelles	078 15 43 24 FR : tutelles@just.fgov.be NL : voogdij@just.fgov.be	Permanence 7 jours sur 7 Déclarer un MENA
<b>Kinderrechten- commissariaat VGC</b>	Kinderrechtencommissariaat Leuvenseweg 86 1000 Bruxelles	025 52 98 01 kinderrechten@vlaamsparlament.be www.kinderrechten.be	Peut être saisi en cas de difficultés d'accès aux droits (non-désignation de tuteur, refus d'un CPAS, accès aux soins limité...), agit comme médiateur ou facilitateur
<b>Le Délégué général aux droits de l'enfant - FWB</b>	Rue de Birminghamstraat 66 1080 Molenbeek-Saint-Jean	02 223 36 99 dgde@cfwb.be	Peut être saisi en cas de difficultés d'accès aux droits (non-désignation de tuteur, refus d'un CPAS, accès aux soins limité...), agit comme médiateur ou facilitateur

### Associations MENA

NOM	ADRESSE	CONTACT	SPÉCIFICITÉS
<b>Abaka</b>	Rue Goffart 105 1050 Ixelles	02 640 07 11 – 0472 75 27 55 info@abaka.be www.abaka.be	Centre de crise et d'accompagnement pour adolescent-es de 12 à 18 ans
<b>Youth in transit Bruxelles - Caritas international</b>	Rue de la Charité 43 1210 Saint-Josse-ten-Noode	02 229 36 11 ou 0800 35 243 (numéro vert gratuit) servicesocial@caritasint.be www.caritasinternational.be/fr/ asile-et-migration/aide-aux-migrants/ jeunes-mena	MENA ayant déjà obtenu un statut (réfugié ou protection subsidaire) Accompagnement vers la vie en autonomie, transition de l'aide matérielle vers l'aide sociale financière.
<b>Collectif UMOYza</b>	Rue de Fierlant 68 1190 Forest	0489 17 20 46 info@umoya.be www.umoya.be	Accompagnement psycho- medico-social
<b>Mentor Escale</b>	Rue Souveraine 19 1050 Bruxelles	02 505 32 32 info@mentorescale.be www.mentorescale.be/en/contact	Service social spécialisé MENA Accompagnement MENA recherche de logement par bénévolat
<b>Minor-Ndako</b>	Rue Wéry 92 1050 Bruxelles	0496 16 71 72 www.minor-ndako.be	Accueil, hébergement, accompagnement psychosocial et apprentissage de l'autonomie des MENA

NOM	ADRESSE	CONTACT	SPÉCIFICITÉS
Synergie 14	Rue du Marché aux Poulets 30 1000 Bruxelles	02 646 96 70 ou 0487 63 69 85 asblsynergie14@gmail.com www.synergie14.be/synergie14.htm	Informations Accueil d'urgence de courte durée MENA et mineurs en exil
Service droit des jeunes de Bruxelles	Rue Van Artevelde 155 1000 Bruxelles (permanence sur place)	Permanence téléphonique les lundis, mercredis et vendredis de 9h à 17h au 02 209 61 61	Service d'aide en milieu ouvert
	Place de la Reine 35, 1030 Schaerbeek	Les lundis et mercredis de 14h à 18h et le vendredi de 13h à 17h	
ATMOSphères A.M.O Service d'aide en milieu ouvert	Rue de la Charité (Liefdadigheidsstraat) 43 1210 Bruxelles	02 218 87 88	Service social pour mineurs, information, accompagnement et soutien. Développement de projets au bénéfice des jeunes et de leur famille
Xtra MENA Caritas	Rue Goffart 105, 1050 Ixelles	0490 42 73 76 mena-nbmvm@caritasint.be ou tuteur-voogd@caritasint.be www.brabantia.brussels/fr/mena	Solutions adaptées sous forme de sensibilisation, information, formation et soutien
VIOLENCE ET MENA			
ECPAT	Rue du Marché au poulet 30 1000 Bruxelles	02 522 63 23 www.ecpat.be/react-reagir-cas-de- suspicion-de-traite-etres-humains/	Réseau international exclusivement dédié à la lutte contre l'exploitation sexuelle des enfants
POUR INFORMATION AUX PROFESSIONNEL·LES / ACCOMPAGNATEUR·TRICES			
La Plate-forme Mineurs en exil		MZ@sdj.be 02 210 94 91 www.mineursenexil.be/fr/	
Helpdesk Manorea		NL : 0485 04 2975 ou manorea@minor-ndako.be FR : 02 505 32 32 ou manorea@mentorescale.be	Assistance bilingue pour les assistants sociaux qui accompagnent les MENA ayant opté pour une autonomie encadrée
Xtra MENA Caritas	Liefdadigheidsstraat 43 1210 Bruxelles	0490 42 73 76 mena-nbmvm@caritasint.be ou tuteur-voogd@caritasint.be www.brabantia.brussels/fr/mena	Solutions adaptées sous forme de sensibilisation, information, formation et soutien

## PERSONNES ENCEINTES

NOM	ADRESSE	CONTACT	SPÉCIFICITÉS
<b>GACEHPA – Groupe d'Action des Centres Extra-hospitaliers Pratiquant l'Avortement</b>		Gacehpa@gmail.com Secrétariat@gacehpa.be  Pour les questions administratives : 02 502 72 07  www.gacehpa.be/?page_id=47	Rassemble des centres de planning familial francophones de Belgique, qui pratiquent l'avortement en dehors des hôpitaux en Wallonie et à Bruxelles  Le GACEHPA coordonne l'action et la solidarité entre ces centres et organise les formations pour les différents intervenant-es
<b>Luna abortuscentra (centres extra-hospitaliers pratiquant l'avortement en Flandre et Bruxelles néerlandophone)</b>	Waversesteenweg 1055 1160 Brussel  Adresse postale : Pleinlaan 2 1050 Brussel  Autres adresses : www.abortus.be/centra	dilemma@vub.be 02 629 23 40 www.abortus.be	
<b>Aquarelle</b>	Rue Haute 332 1000 Bruxelles	aquarelle@stpierre-bru.be 02 411 23 80 www.aquarelle-bru.be	Service d'accompagnement périnatal
<b>SSM Ulysse</b>	Rue de l'Ermitage 52 1050 Ixelles	accueil@ulysses-sm.be 02/533 06 70 www.ulysses-sm.be	Service d'accompagnement périnatal

## TRAFFIC ET TRAITE DES ÊTRES HUMAINS

NOM	ADRESSE	CONTACT	SPÉCIFICITÉS
<b>Myria</b>	Place Victor Horta 40/40 1060 Saint-Gilles	myria@myria.be 0800 14 912 (gratuit) 02 212 30 00 www.myria.be/fr/traite	
<b>Pag-ASA</b>	Rue des Alexiens 16B 1000 Bruxelles	02 511 64 64 24h/7j Info@pag-asa.be www.pag-asa.be/fr	Lun – ven 9:00 - 17:00 sans RDV
<b>Payoke</b>		03 201 16 90 Trafficking@payoke.be www.payoke.be/en	

## VIOLENCES / TORTURES

NOM	ADRESSE	CONTACT	SPÉCIFICITÉS
TORTURE			
CONSTAT Asbl	Rue Jules Vieujant 9 1080 Molenbeek-Saint-Jean	Info@constats.be www.constats.be	Expertises médicales pour les personnes migrantes victimes de tortures dans leur pays d'origine
MUTILATIONS GÉNITALES FÉMININES			
GAMS	Rue Gabrielle Petit 6 1080 Molenbeek-Saint-Jean	Info@gmas.be 02 219 43 40 www.gams.be	Horaires : Lundi-Vendredi, 9h - 17h
CeMaVie Centre Médical d'Aide aux Victimes de l'Excision	Rue Haute 320, 1000 Bruxelles (CHU Saint-Pierre)	02 535 34 00 www.stpierre-bru.be/service/ gynecologie-obstetrique/ 320-rue-haute/cemavie-mutilations- genitales-feminines	Mardi 8h30 - 12h30

## 6. DISPOSITIFS DE SOINS BAS SEUIL

STRUCTURE	ADRESSE	CONTACT	SPÉCIFICITÉS
<b>CASO (Médecins du Monde)</b>	Rue Botanique 75 1210 Bruxelles	02 225 43 13 (ligne info sociale santé, lun-ven 9h - 17h) social.caso@medecinsdumonde.be www.medecinsdumonde.be	Consultations médicales et psychologiques gratuites (infirmiers, médecins, assistants sociaux, psychologues) Attention : consultations médicales sur rendez-vous Ouverture des droits aux soins de santé et réinsertion dans le système de santé classique
<b>Hub humanitaire (Bruxelles)</b>	Avenue du Port 100 1000 Bruxelles	Accès libre sur place	Consultations infirmières, médicales et psychologiques Lundi - mardi - jeudi - vendredi   13h30 - 16h30 Consultations sage-femmes Lundi - mardi - jeudi - vendredi   13h00 - 16h30 Conseils administratifs et sociaux Lundi, mardi et vendredi   14h - 17h Moins de 18 ans Lundi   13h30 - 17h Vendredi   15h - 17h
<b>Centre Athéna</b>	Boulevard Bischoffsheim 31 1000 Bruxelles	02 244 53 02 accueil@athenabrussels.be www.athenabrussels.be	Centre médical généraliste de dépannage Consultations médicales et infirmières sans rendez-vous du lundi au vendredi (9h-17h) Assistante sociale informe les patients sans couverture sur leurs possibilités d'accès aux soins et les oriente ensuite afin de les insérer dans le système de soins classique



## RÉPERTOIRES DISPONIBLES

- Soins palliatifs et fin de vie
- Soutien à domicile pour les personnes de 60 ans et +
- Systèmes de prise en charge du diabète de type 2
- Santé mentale : offre de soutien et d'accompagnement en Région bruxelloise

---

Les répertoires s'articulent avec des répertoires, des FAQ et Focus Live (webinaires).

→ Rendez-vous sur [brusano.brussels](https://brusano.brussels)



*Agir collectivement  
pour transformer  
l'organisation social-santé.*