

**Brusano soutient le développement d'une organisation social-santé intégrée permettant de répondre aux besoins de chaque personne et en particulier celle se trouvant en situation de vulnérabilité.**

**LES PRATIQUES INCLUSIVES** désignent l'ensemble des pratiques qui assurent une accessibilité élargie des services aux publics vulnérables. Ces pratiques comprennent par exemple des horaires d'accès étendus, des plages sans rendez-vous, des temps de consultation allongés, un soutien à l'accès aux droits, de l'outreaching...

**LA CONCERTATION PRATIQUES INCLUSIVES** propose un espace de partage d'expériences et de concertation. Les acteurs bruxellois concernés se rencontrent pour partager leurs expériences et travailler ensemble sur l'abaissement du seuil d'accès aux services, avec les objectifs suivants :

- Rassembler les constats et collectiviser les réflexions
- Partager des ressources et bonnes pratiques
- Identifier les blocages et mettre en évidence des pistes de solutions opérationnelles pour y remédier
- Favoriser la pérennisation structurelle des solutions opérationnelles et des bonnes pratiques
- Diffuser aux acteurs concernés les constats de blocages persistants ainsi que les solutions qui émergent
- Centraliser les actualités des acteurs concernant l'accompagnement des personnes en situation de vulnérabilité
- Mettre en réseau les acteurs issus de différents secteurs

## PUBLICS VISÉS

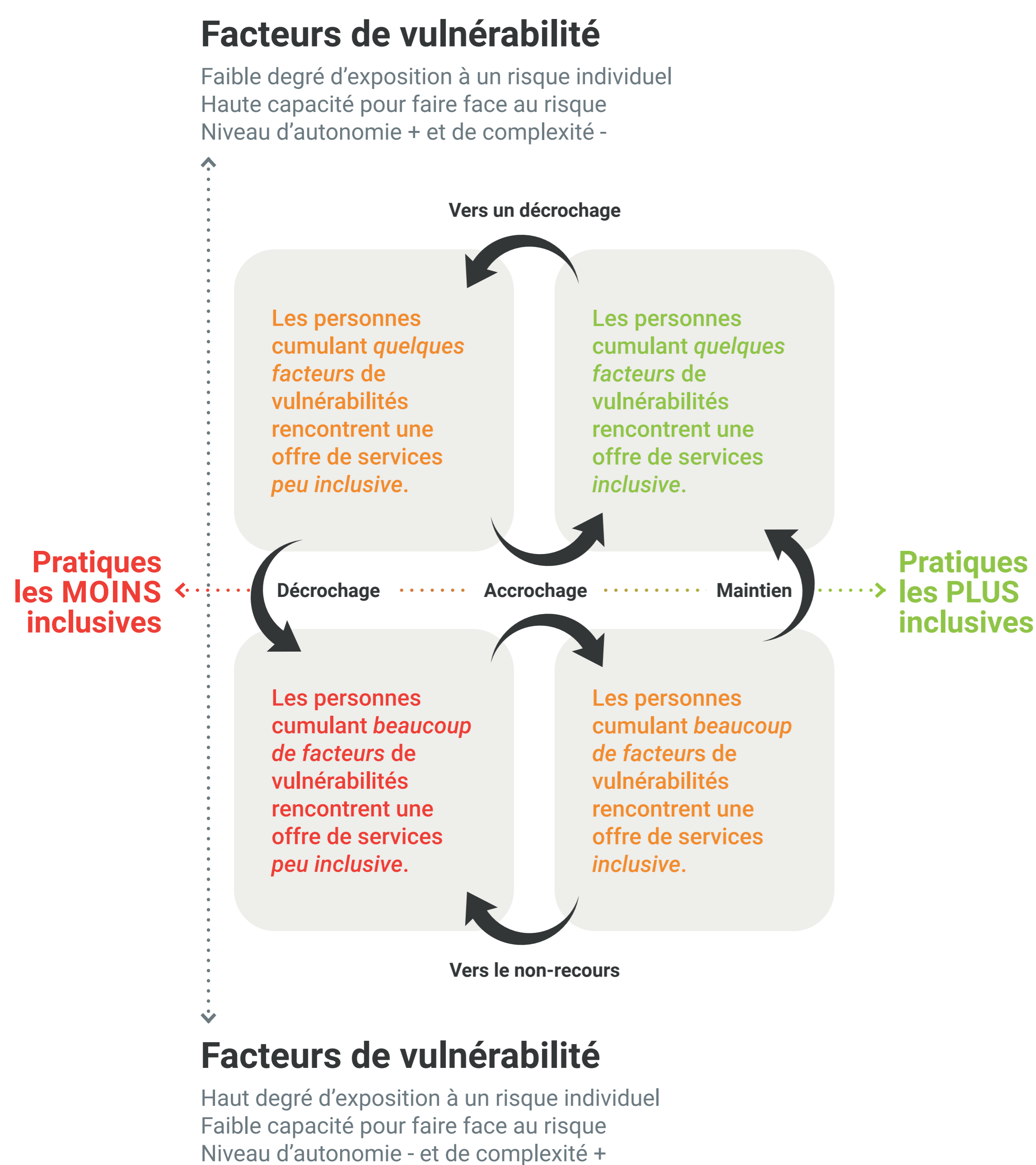
Les acteurs social-santé bruxellois susceptibles d'accueillir et d'accompagner des personnes en situation de vulnérabilité.

## MODALITÉS

- 4 rencontres/an
- Co-création d'une méthode d'analyse de la problématique et de la méthodologie d'animation lors du groupe de travail préparatoire
- Lunch réseau
- Création et diffusion d'une synthèse visuelle d'une page

## CONCERTATION PRATIQUES INCLUSIVES 2023

### 01. Dépister les signes de vulnérabilité



### 02. Appréhender les barrières administratives



#### Réseau

- › Accompagner la personne (lieu de vie, équipes ambulatoires)
- › Travailler le transfert vers la TL : TOOLINE1, consultation en binôme, accompagnement physique, travail en rue.
- › Gestion du réseau professionnel : soutenir les professionnels avec des supervisions, interventions, formations. Besoin d'améliorer la qualité de vie au travail.
- › Gestion du réseau de la personne : travailler le soutien de l'entourage : Pélican, la MASS, le LAMA, InfoDrogues, Similes.



#### Obstacles

- › Temporalité
- › Seuil d'enregistrement ou d'accessibilité
- › Seuil de compétences
- › Coûts des médicaments et du matériel
- › Pouvoir contacter la personne
- › Saturation des services, manque de place
- › Pratiques différentes entre les services
- › Manque d'un point d'informations
- › Complexité des procédures
- › Barrières culturelles & représentations
- › Numérisation des démarches



#### Leviers

- › Besoin d'une personne qui coordonne l'ensemble du processus
- › Flexibilité dans les rendez-vous
- › Assurer un suivi social tout au long du parcours de la personne
- › Besoin de permanence et continuité dans les professionnels pour assurer le lien de confiance
- › Equipe mobiles sociales
- › Services de clarification des démarches : Medimmigrant, ADDE, Sirías, Hub Humanitaire, Maisons médicales

### 03. Comment orienter ?

