

# Concertation pratiques inclusives

VOIR L'INFOFICHE [ICI](#)

## THÈME DE LA RENCONTRE

# Les barrières d'accès aux services : la question de l'orientation.



## PARTICIPANTS

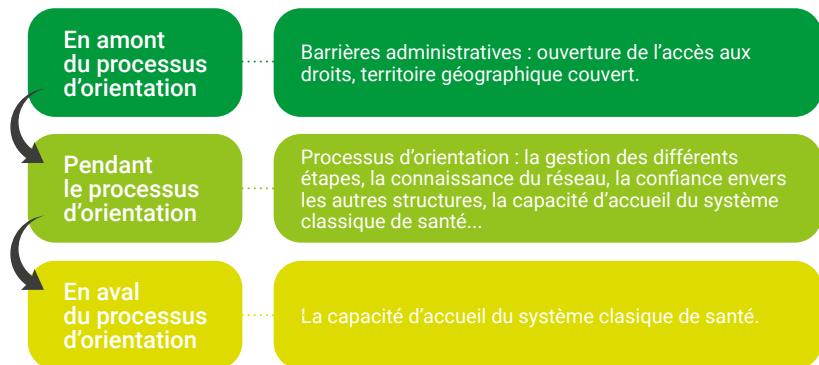
20 professionnels et experts du vécu travaillant en région bruxelloise : service bas-seuil, services de santé et service sociaux de 1ère ligne, services d'appui.



## MISE EN CONTEXTE

Nous sommes partis des constats du terrain des participants, à savoir que la ligne 0.5 se situe en marge du système classique de santé, qu'elle a pour enjeu l'orientation des publics en situation de vulnérabilité dans le système classique de santé, qu'elle rencontre des difficultés (systémiques structurelles et individuelles) pour orienter. Le système classique de santé rencontre des difficultés pour accueillir les publics orientés par la ligne 0.5.

Les constats du terrain : il existe des barrières de différents ordre à l'orientation qui se situent à différents niveaux



## LES ÉTAPES POUR ORIENTER

Partant de cet ancrage terrain, les participants ont défini les étapes rencontrées dans le cadre de l'orientation pour essayer de les modéliser. Ce travail a permis d'élaborer un outil pour faciliter l'orientation.

