

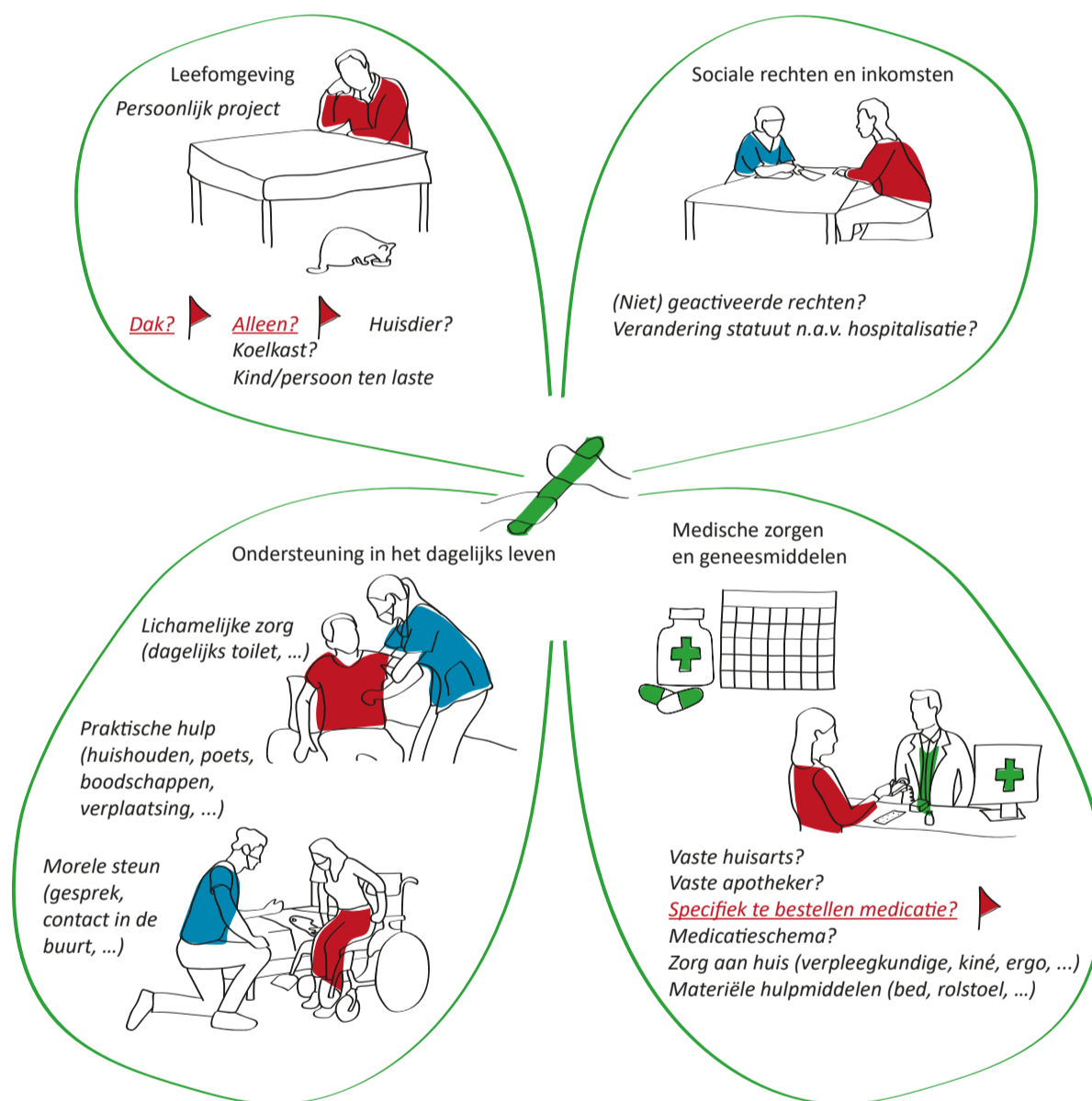
THUISOMGEVING:

Het ziekenhuisontslag, een gedeelde verantwoordelijkheid.
Hoe kan je er toe bijdragen?

Je bent één van de partners in het netwerk van de patiënt.



Merk je dat de ziekenhuisopname specifieke noden met zich meebrengt? Super!
Heb je het overzicht? Gespecialiseerde blik nodig?



Je hebt voldoende tijd om het ziekenhuisontslag met de patiënt voor te bereiden.
Anders zorg je ervoor dat een andere partner van het netwerk dit kan doen.



dokter, apotheker,
 kinesioloog, verpleegkundige



sociaal werker, verzorgende,
 psycholoog, ergotherapeut



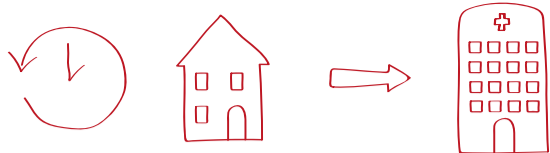
mantelzorg, buur, familie, vrijwilliger



een project gecoördineerd door

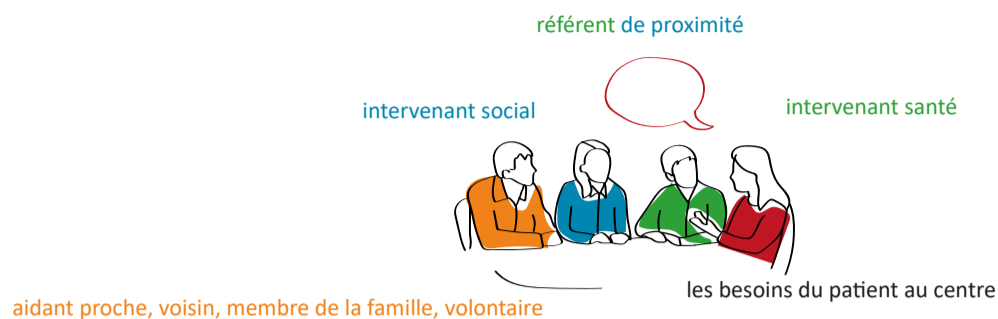


ZOEK STEUN BIJ
de huisarts, de apotheker
of het ziekenfonds van de patiënt
www.doctorbrussels.be - tel.: 1710
Sociaal Brussel: www.sociaal.brussels
BRUSANO Helpdesk: 02 880 29 80

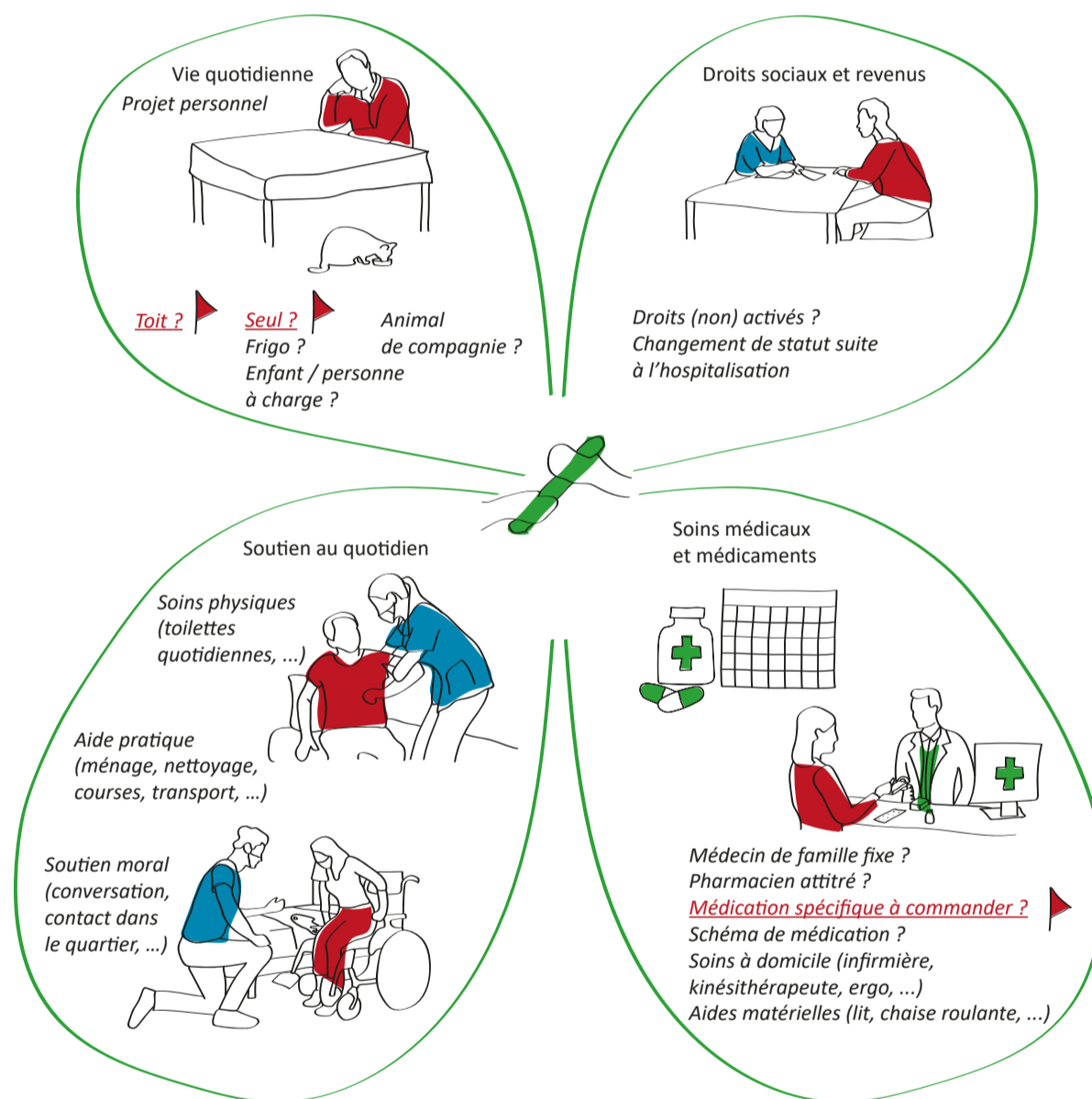


AU DOMICILE: La sortie d'hôpital, une responsabilité partagée. Comment y contribuer ?

Vous êtes un des partenaires du réseau du patient.



Vous constatez que l'hospitalisation entraîne des besoins spécifiques.
Avez-vous la vue d'ensemble ? Besoin d'un regard d'expert ?



Vous avez le temps de préparer la sortie de l'hôpital avec le patient ? Parfait!
Sinon, assurez-vous qu'un autre partenaire du réseau peut le faire.



médecin, pharmacien,
kinésithérapeute, infirmier



travailleur social, aide-soignant,
psychologue, ergothérapeute



aidant proche, voisin, membre de la famille, volontaire

APPUYEZ-VOUS SUR :
le médecin généraliste,
le pharmacien ou la mutuelle du patient
www.doctorbrussels.be ou tél. 1710
Bruxelles Social : www.social.brussels
BRUSANO Helpdesk : 02 880 29 80

